

## Montage von Spannlagern mit sphärischem Außenring in Lagergehäusen

### Montageanleitung

#### Hinweise zur Montageanleitung

Diese Anleitung gilt für die Montage von Spannlagern mit sphärischen Außenringen in gängigen Gussgehäusen oder Kunststoffgehäusen von Schaeffler. Die Montage von Sonderbauformen der Spannlager oder der Lagergehäuse muss individuell betrachtet werden. Bitte kontaktieren Sie dafür Schaeffler.

Download der vorliegenden Anleitung MON 108:  
<https://www.schaeffler.de/std/1FA1>

#### Symbole

Die Definition der Warn- und Gefahrensymbole folgt ANSI Z535.6-2011.

#### ACHTUNG

Bei Nichtbeachtung können Schäden oder Funktionsstörungen am Produkt oder an der Umgebungs-konstruktion eintreten! ⚠

#### Qualifiziertes Personal

Die Montage des Spannlagers darf ausschließlich qualifiziertes Personal durchführen.

#### Bestimmungsgemäße Verwendung

Das Spannlager darf ausschließlich zusammen mit einem passenden Lagergehäuse verwendet werden. Das Spannlager ist vor Inbetriebnahme im Lagergehäuse zu montieren.

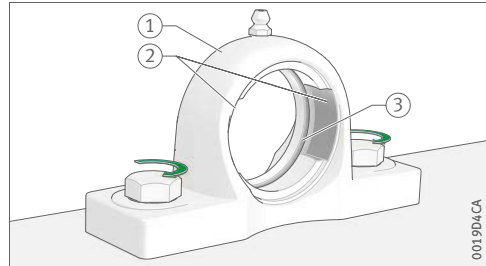
#### Montagevorbereitung

- Schaffen Sie eine saubere, helle Arbeitsumgebung.
- Stellen Sie sicher, dass die Oberflächen des Lagergehäuses und des Spannlagers inkl. Schmiernuten frei von Verunreinigungen sind.

#### Montage

- Verschrauben Sie das Lagergehäuse ① mit der Anschlusskonstruktion oder fixieren Sie es auf einer Hilfskonstruktion. Befolgen Sie dazu die Hinweise in den technischen Unterlagen des Lagergehäuses.
- Prüfen Sie, wo sich die Einführtaschen ② des Lagergehäuses befinden. Das Spannlager wird später auf der Seite mit den Einführtaschen montiert.
- Prüfen Sie, wo sich die Schmiernut ③ im Inneren des Lagergehäuses ① befindet.

#### 1 Einführtaschen und Schmiernut im Lagergehäuse



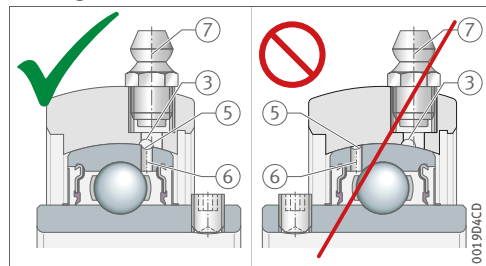
#### ACHTUNG

Bei mangelnder Schmierung verkürzt sich die Lebensdauer des Spannlagers.

Um die Nachschmierbarkeit zu gewährleisten, müssen die Schmiernut ⑤ oder die Schmierbohrung ⑥ des Spannlagers nach der Montage direkt unter der Schmiernut ③ des Lagergehäuses liegen.

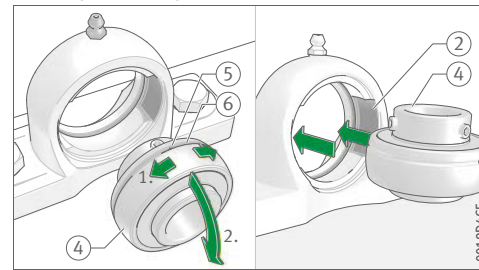
Für die optimale Schmierung befindet sich die Schmierbohrung ⑥ nach der Montage direkt unter dem Schmiernippel ⑦ des Lagergehäuses. ⚠

#### 2 Soll-Position von Schmiernuten und Schmierbohrungen



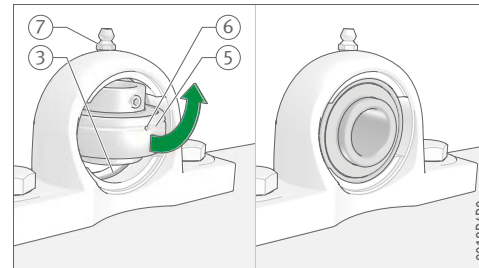
- Drehen Sie das Spannlager ④ ggf. um seine Achse, um die Schmiernut ⑤ und die Schmierbohrung ⑥ korrekt zu positionieren.
- Verkippen Sie das Spannlager ④ um 90° nach vorne.
- Schieben Sie das Spannlager ④ so weit in die Einführtaschen ② ein, bis es sich mittig im Lagergehäuse befindet.

#### 3 Spannlager positionieren und einschieben



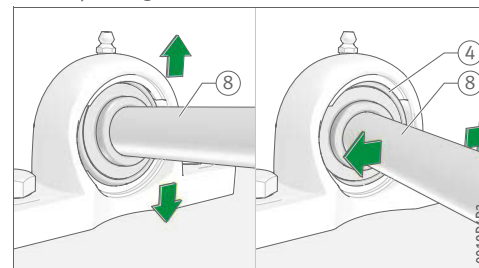
- Kippen Sie das Spannlager ④ um ca. 90° nach oben, sodass die Schmiernut ⑤ oder die Schmierbohrung ⑥ des Spannlagers und die Schmiernut ③ des Lagergehäuses direkt übereinanderliegen.
- Stellen Sie sicher, dass sich die Schmierbohrung ⑥ des Spannlagers unter dem Schmiernippel ⑦ befindet. ▶ 2.

#### 4 Spannlager nach oben kippen



- Empfehlung: Stecken Sie eine passende Welle ⑧ oder ein rundes Holzstück als Montagehilfe in die Lagerbohrung.
- Schwenken Sie das Spannlager ④ mehrmals in verschiedene Richtungen.

#### 5 Spannlager mehrmals schwenken



#### ACHTUNG

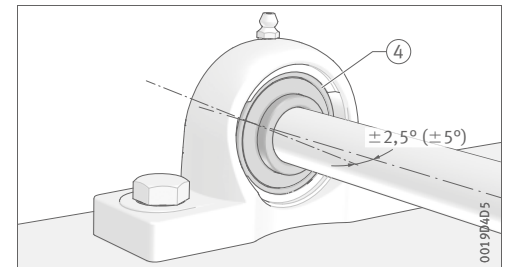
Bei mangelnder Schmierung verkürzt sich die Lebensdauer des Spannlagers.

Um die Nachschmierbarkeit zu gewährleisten, muss der Fluchtungsfehler des Spannlagers gegenüber dem Lagergehäuse innerhalb einer Toleranz von  $\pm 2,5^\circ$  liegen.

Bei Fluchtungsfehlern zwischen  $\pm 2,5^\circ$  und  $\pm 5^\circ$  hängt die Möglichkeit zur Nachschmierung von der jeweiligen Kombination aus Spannlager und Lagergehäuse ab. Bitte fragen Sie dazu Schaeffler. ⚠

- Bringen Sie das Spannlager ④ in die Endposition.
- Stellen Sie sicher, dass der Fluchtungsfehler des Spannlagers innerhalb der Toleranz liegt.
- » Das Spannlager ist im Lagergehäuse montiert.

#### 6 Montageergebnis



#### Schaeffler Technologies AG & Co. KG

Georg-Schäfer-Straße 30  
 97421 Schweinfurt  
 Deutschland  
[www.schaeffler.de](http://www.schaeffler.de)  
[info.de@schaeffler.com](mailto:info.de@schaeffler.com)

In Deutschland:  
 Telefon 0180 5003872  
 Aus anderen Ländern:  
 Telefon +49 9721 91-0

Alle Angaben wurden von uns sorgfältig erstellt und geprüft, jedoch können wir keine vollständige Fehlerfreiheit garantieren. Korrekturen bleiben vorbehalten. Bitte prüfen Sie daher stets, ob aktuellere Informationen oder Änderungshinweise verfügbar sind. Diese Publikation ersetzt alle abweichenden Angaben aus älteren Publikationen. Nachdruck, auch auszugsweise, nur mit unserer Genehmigung.  
 Schaeffler Technologies AG & Co. KG  
 MON 108 / de-DE / DE / 2022-07