

1. Hinweise zur Anleitung

Die Originalsprache der Anleitung ist Deutsch. Alle anderen Sprachen sind Übersetzungen der Originalsprache.

Eine aktuelle Version dieser Anleitung steht unter: <https://www.schaeffler.de/std/1FBC>

Die Informationen in dieser Anleitung geben den Stand bei Veröffentlichung wieder. Eigenmächtige Veränderungen sowie die nicht bestimmungsgemäße Verwendung des Produkts sind nicht zulässig. Schaeffler übernimmt insoweit keinerlei Haftung.

Die Bilder in dieser Anleitung können Prinzipdarstellungen sein und vom gelieferten Produkt abweichen.

2. Allgemeine Sicherheitsbestimmungen

2.1. Bestimmungsgemäße Verwendung

Das hydraulische Greifmundstück ARCA-PUMP-BARREL.FIT-CLAMP-N wird zur Schmierung über Kegelschmiernippel nach DIN 71412 eingesetzt.

2.2. Sicherheitsvorschriften

Druckführende Bauteile regelmäßig überprüfen.

3. Produktbeschreibung

Der ARCA-PUMP-BARREL.FIT-CLAMP-N verfügt über ein gehärtetes 4-Backen-Mundstück aus Werkzeugstahl und verhindert das Abrutschen vom Schmiernippel. Ein Abkoppeln vom Schmiernippel ist durch die Hochleistungs-Hydraulikdichtung bis zu einem Druck von 600 bar möglich.

4. Technische Daten

1 Technische Daten

Merkmal	Wert
Anschlussgewinde	R 1/8"
Kupplung	4-Backen-Mundstück für Kegelschmiernippel nach DIN 71412
Linear-Drehgelenk	ja
Rückschlagventil	ja
Max. zulässiger Druck	600 bar

5. Montage

1 ARCA-PUMP-BARREL.FIT-CLAMP-N an Schmiernippel anschließen

1	den Hebel betätigen
2	das Greifmundstück an dem Schmiernippel anbringen
3	den Hebel loslassen
4	das Greifmundstück in Richtung Schmiernippel drücken
5	das Einrasten des 4-Backen-Mundstücks erfolgt mit lautem Klickgeräusch

6. Entsorgung

Bei der Entsorgung die lokal gültigen Vorschriften beachten.

Schaeffler Technologies AG & Co. KG
Georg-Schäfer-Straße 30
97421 Schweinfurt
Deutschland
www.schaeffler.de
info.de@schaeffler.com

In Deutschland:
Telefon 0180 500872
Aus anderen Ländern:
Telefon +49 9132 91-0

Alle Angaben wurden von uns sorgfältig erstellt und geprüft, jedoch können wir keine vollständige Fehlerfreiheit garantieren. Korrekturen bleiben vorbehalten. Bitte prüfen Sie daher stets, ob aktuellere Informationen oder Änderungshinweise verfügbar sind. Diese Publikation ersetzt alle abweichenden Angaben aus älteren Publikationen. Nachdruck, auch auszugsweise, nur mit unserer Genehmigung.

© Schaeffler Technologies AG & Co. KG
BA 90 / 01 / de-DE / DE / 2023-10

1. About the manual

The original language of the manual is German. All other languages are translations from the original language.

A current version of this manual can be found at: <https://www.schaeffler.de/std/1FBC>

The information in this manual reflects the status at the time of publication. Unauthorised modifications to or improper use of the product are not permitted. Schaeffler accepts no liability in these cases. The images in this manual may be schematic representations and may differ from the delivered device.

2. General safety regulations

2.1. Intended use

The hydraulic clamping nozzle ARCA-PUMP-BARREL.FIT-CLAMP-N is used for lubrication via taper type lubrication nipples in accordance with DIN 71412.

2.2. Safety specifications

Check pressurised components regularly.

3. Product description

The ARCA-PUMP-BARREL.FIT-CLAMP-N has a hardened 4 jaw nozzle made of tool steel, which prevents it from slipping off the lubrication nipple. Decoupling from the lubrication nipple is possible up to a pressure of 600 bar courtesy of the high-performance hydraulic seal.

4. Technical data

1 Technical data

Feature	Value
Threaded connector	R 1/8"
Coupling	4 jaw nozzle for taper type lubrication nipples in accordance with DIN 71412
Linear swivel joint	yes
Check valve	yes
Max. permissible pressure	600 bar

5. Mounting

1 Connecting the ARCA-PUMP-BARREL.FIT-CLAMP-N to the lubrication nipple

1	Press the lever
2	Fit the clamping nozzle onto the lubrication nipple
3	Release the lever
4	Press the clamping nozzle towards the lubrication nipple
5	The 4 jaw nozzle locks into place with a loud clicking noise

6. Disposal

Disposal must be carried out in accordance with locally applicable regulations.

Schaeffler Technologies AG & Co. KG
Georg-Schäfer-Straße 30
97421 Schweinfurt
Germany
www.schaeffler.de/en
info.de@schaeffler.com

In Germany:
Phone 0180 5003872
From other countries:
Phone +49 9721 91-0

All information has been carefully compiled and checked by us, but we cannot guarantee complete accuracy. We reserve the right to make corrections. Therefore, please always check whether more up-to-date or amended information is available. This publication supersedes all deviating information from older publications. Printing, including excerpts, is only permitted with our approval.

© Schaeffler Technologies AG & Co. KG
BA 90 / 01 / en-GB / DE / 2023-10

1. Advertencias sobre las instrucciones

El idioma original del manual es el alemán. Todas las demás lenguas son traducciones de la lengua original.

Encontrará una versión actual de este manual en: <https://www.schaeffler.de/std/1FBC>

La información dada en este manual corresponde a la versión en el momento de la publicación.

No está permitido realizar modificaciones por cuenta propia ni hacer un uso incorrecto del producto. En ese caso, Schaeffler no asume ninguna responsabilidad.

Las imágenes de este manual pueden ser representaciones generales y pueden diferir del producto suministrado.

2. Instrucciones generales de seguridad

2.1. Uso correcto

La boquilla de sujeción hidráulica ARCA-PUMP-BARREL.FIT-CLAMP-N se utiliza para la lubricación mediante engrasadores cónicos según DIN 71412.

2.2. Prescripciones de seguridad

Compruebe regularmente los componentes presurizados.

3. Descripción del producto

La ARCA-PUMP-BARREL.FIT-CLAMP-N dispone de una boquilla de 4 mordazas endurecida de acero para herramientas y evita que se salga de la boquilla de engrase. La desconexión de la boquilla de engrase se puede realizar hasta una presión de 600 bar gracias a la junta hidráulica de alto rendimiento.

4. Datos técnicos

1 Datos técnicos

Característica	Valor
Rosca de conexión	R 1/8"
Acoplamiento	Boquilla de 4 mordazas para engrasador cónico según DIN 71412
Articulación giratoria lineal	sí
Válvula de retención	sí
Presión máx. admisible	600 bar

5. Montaje

1 Conecte la ARCA-PUMP-BARREL.FIT-CLAMP-N a la boquilla de engrase

1	Accione la palanca
2	Acople la boquilla de sujeción a la boquilla de engrase
3	Suelte la palanca
4	Presione la boquilla de sujeción en dirección a la boquilla de engrase
5	La boquilla de 4 mordazas encaja en su sitio con un fuerte chasquido

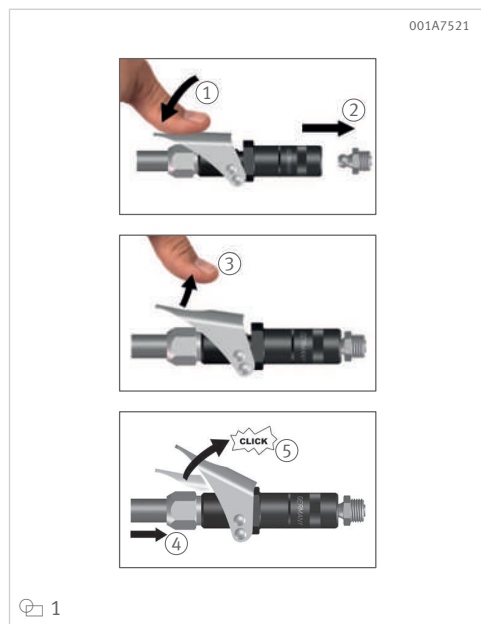
6. Eliminación de residuos

Al desechar el producto, respete la normativa local vigente.

Schaeffler Iberia, S.L.U.
C/ Foment, 2
Polígono Ind. Pont Reixat
08960 Sant Just Desvern (Barcelona)
España
www.schaeffler.es
marketing.es@schaeffler.com
Teléfono +34 93 480 34 10

Toda la información ha sido redactada y verificada cuidadosamente por nosotros. Sin embargo, no podemos garantizar la ausencia de posibles errores u omisiones. Nos reservamos el derecho a realizar correcciones. Por lo tanto, compruebe siempre si hay información más actualizada o reseñas de cambios disponibles. Esta publicación reemplaza toda la información que difiera de la misma publicada en publicaciones anteriores. Queda prohibida la reproducción, total o parcial, de esta documentación sin nuestra autorización.

© Schaeffler Technologies AG & Co. KG
BA 90 / 01 / es-ES / ES / 2023-10



001A7521

FR Agrafe de graissage hydraulique de sécurité

ARCA-PUMP-BARREL.FIT-CLAMP-N
Notice d’utlisation

1. A propos de ces instructions

La langue d’origine de cette notice d’instructions est l’allemand. Toutes les autres langues sont des traductions de la langue d’origine.

QR Une version à jour de ces instructions se trouve à l’adresse suivante : https://www.schaeffler.de/std/1FBC

Les informations contenues dans ce guide reflètent la situation à la publication. Les modifications non autorisées et l’utilisation non conforme du produit sont interdites. Schaeffler décline toute responsabilité à cet égard.

Les images de cette notice d’instructions peuvent être des représentations de principe et peuvent dif-férer du produit livré.

2. Règles de sécurité générales

2.1. Utilisation prévue

L’agrafe de graissage hydraulique ARCA-PUMP-BARREL.FIT-CLAMP-N sert à lubrifier les graisseurs coniques selon la norme DIN 71412.

2.2. Règles de sécurité

Contrôler régulièrement l’état des composants par lesquels passe la pression.

3. Description du produit

L’ARCA-PUMP-BARREL.FIT-CLAMP-N est dotée d’un embout à 4 mors en acier trempé qui empêche le graisseur de se découpler involontairement. Il est possible de découpler le graisseur jusqu’à une pression de 600 bar grâce au joint hydraulique haute performance.

4. Caractéristiques techniques

☰ 1 Caractéristiques techniques	
Caractéristique	Valeur
Filetage du raccord	R 1/8"
Couplage	Embout à 4 mors pour graisseur conique selon DIN 71412
Joint tournant linéaire	oui
Clapet anti-retour	oui
Pression max. admissible	600 bar

5. Montage

▶🔗 1 Coupler l’ARCA-PUMP-BARREL.FIT-CLAMP-N au graisseur conique.

1	Actionner le levier
2	Mettre l’agrafe de graissage sur le graisseur
3	Relâcher le levier
4	Appuyer sur l’agrafe de graissage vers le grais-seur
5	L’agrafe de graissage à 4 mors s’encliquête de manière audible

6. Élimination

Lors de l’élimination, respecter les prescriptions locales en vigueur.

<p>Schaeffler France SAS 93 route de Bitche BP 30186 67506 Haguenau France www.schaeffler.fr info.fr@schaeffler.com Téléphone +33 388 63 40 40</p>
--

Toutes les informations ont été soigneusement rédigées et vérifiées par nos soins, mais leur exactitude ne peut être entièrement garantie. Nous nous réservons le droit d’apporter des corrections. Veuillez donc toujours vérifier si des informations plus récentes ou des avis de mise à jour sont disponibles. Cette publication remplace toutes les indications divergentes des publications précédentes. Toute reproduction, en tout ou en partie, est interdite sans notre permission.
© Schaeffler Technologies AG & Co. KG
BA 90 / 01 / fr-FR / FR / 2023-10

IT Accoppiatore idraulico di sicurezza

ARCA-PUMP-BARREL.FIT-CLAMP-N
Istruzioni per l’uso

1. Indicazioni per le istruzioni

La lingua originale delle istruzioni è il tedesco. Tut-te le altre lingue sono traduzioni della lingua origi-nale.

QR Per una versione aggiornata di queste istruzioni : https://www.schaeffler.de/std/1FBC

Le informazioni riportate nelle presenti istruzioni sono aggiornate alla data di pubblicazio-ne.

Non sono ammesse modifiche arbitrarie e un utiliz-zo del prodotto non conforme alle disposizioni. In questi casi Schaeffler non si assume alcuna re-sponsabilità.

Le immagini riportate in questo manuale sono solo indicative e possono divergere dal prodotto effettiva-mente acquistato.

2. Disposizioni di sicurezza generali

2.1. Utilizzo conforme

ARCA-PUMP-BARREL.FIT-CLAMP-N è un accoppiato-re idraulico usato per la lubrificazione con nippii conici DIN 71412.

2.2. Istruzioni di sicurezza

Verificare periodicamente i componenti sotto pres-sione.

3. Descrizione del prodotto

ARCA-PUMP-BARREL.FIT-CLAMP-N presenta una te-stina a 4 ganasce in acciaio per utensili che impe-disce lo spostamento del nipplo di lubrificazione. La guarnizione idraulica ad alte prestazioni consen-te il disinnesto fino a una pressione di 600 bar.

4. Dati tecnici

☰ 1 Dati tecnici	
Caratteristica	Valore
Filettatura di collegamento	R 1/8"
Giunto	Testina a 4 ganasce per nippi di lubrificazione conici DIN 71412
Perno lineare	sì
Valvola di non ritorno	sì
Pressione max ammessa	600 bar

5. Montaggio

▶🔗 1 Collegare ARCA-PUMP-BARREL.FIT-CLAMP-N al nipplo di lubrificazione

1	Azionare la leva
2	Portare l’accoppiatore sul nipplo di lubrificazio-ne
3	Rilasciare la leva
4	Spingere l’accoppiatore sul nipplo di lubrific-a-zione
5	La testina a 4 ganasce s’innesta con clic ben udi-bile

6. Smaltimento

Effettuare le smaltimento attenendosi alle prescri-zioni locali vigenti.

<p>Schaeffler Italia S.r.l. Via Dr. Georg Schaeffler, 7 28015 Momo (Novara) Italia www.schaeffler.it marketing.it@schaeffler.com Tel. +39 321 929 291</p>
--

Tutti le informazioni sono state da noi redatte e verificate accurata-mente, tuttavia non possiamo garantire la completa assenza di erro-ri. Ci riserviamo il diritto di effettuare eventuali correzioni. Verificare quindi sempre l’eventuale disponibilità di informazioni più aggiorna-te o indicazioni di modifica. Questa pubblicazione va a sostituire tut-te le informazioni divergenti di pubblicazioni precedenti. La riprodu-zione, anche parziale, è consentita solamente previa nostra autoriz-zazione.
© Schaeffler Technologies AG & Co. KG
BA 90 / 01 / it-IT / IT / 2023-10

KO 유압 안전 그리핑 마우스 피스

ARCA-PUMP-BARREL.FIT-CLAMP-N
사용 설명서

1. 설명서 관련 작업자 메모

본 설명서는 원래 언어는 독일어입니다. 다른 모든 언어는 원래 언어의 번역본입니다.

QR 본 설명서의 최신 버전을 확인할 수 있는 위치 : https://www.schaeffler.de/std/1FBC

본 설명서의 설명은 출판 시 상태를 반영합니다.

제품의 부적절한 사용 및 무단 변경은 허용되지 않습니다. Schaeffler 는 이점에 관해서는 아무 책임 도 지지 않습니다.

본 설명서의 그림은 개략도이며 인도되는 제품과 다를 수 있습니다.

2. 일반 안전 규정

2.1. 사용 목적

유압 그리핑 마우스 피스 ARCA-PUMP-BARREL.FIT-CLAMP-N 은 DIN 71412 에 따라 원뿔형 윤활 니플을 통한 윤활 에 사용됩니다.

2.2. 안전 규정

압력을 전달하는 부품은 정기적으로 점검하십시오.

3. 제품 설명

ARCA-PUMP-BARREL.FIT-CLAMP-N 에는 공구 강 소재의 경화 4 조 마운트 피스가 있으며 이는 윤 활 니플에서 미끄러지는 것을 방지합니다. 고성능 유압 실링으로 인해 윤활 니플의 분리는 최대 600 bar 의 압력까지 가능합니다.

4. 기술 데이터

☰ 1 기술 데이터	
특징	값
연결 나사산	R 1/8"
클러치	DIN 71412 에 따른 원뿔형 윤활 니플용 4 조 마우스 피스
선형 회전 조인트	예
체크 밸브	예
최대 허용 압력	600 bar

5. 조립

▶🔗 1 윤활 니플에 ARCA-PUMP-BARREL.FIT-CLAMP-N 연결

1	레버를 누르십시오
2	그리핑 마우스 피스를 윤활 니플에 부착하십시오
3	레버에서 손을 떼십시오
4	그리핑 마우스 피스를 윤활 니플 방향으로 누르십시오
5	4 조 마우스 피스가 고정될 때는 딸깍거리는 소리가 크게 납니다

6. 폐기

폐기 지역에서 유효한 규정을 준수하십시오.

<p>세플러코리아 서울시 영등포구 여의대로 108 파크원 타워 1 32 층 (07335) 대한민국 www.schaeffler.kr kwanghyun.kim@schaeffler.com 전화 +82 2 311-3097</p>
--

모든 내용은 주의를 기울여 검토한 후 승인되었으나 일부 오류가 있을 수 있습니다. 문서 수정에 대한 권한은 당사에 있으며 내용 개정이나 수정 여부에 대해서는 당사에 확인 부탁드립니다. 이전 발행물 과 상이한 부분은 현 발행물의 내용이 우선적으로 적용됩니다. 문서 의 인쇄 또는 발행은 당사의 허가를 받은 경우에만 가능합니다.
© Schaeffler Technologies AG & Co. KG
BA 90 / 01 / ko-KR / KO / 2023-10

ZH 液压安全抓取式注油管口

ARCA-PUMP-BARREL.FIT-CLAMP-N
用户手册

1. 手册说明

本手册的原始语言是德语。所有其他语言都是原始语言的翻译。

QR 本手册的最新版本可在以下网址获得 : https://www.schaeffler.de/std/1FBC

QR 本手册中的信息反映了发布时的状况。不准擅自改装或不当使用本产品。否则，Schaeffler 不承担任何责任。本手册中的图片可能是示意图，并且与实际产品有所差异。

2. 一般安全规定

2.1. 预期用途

液压抓取式注油管口 ARCA-PUMP-BARREL.FIT-CLAMP-N 用于通过符合 DIN 71412 标准的锥形润滑嘴进行润滑。

2.2. 安全规定

定期检查承压部件。

3. 产品说明

ARCA-PUMP-BARREL.FIT-CLAMP-N 具有由工具钢制成的硬化 4 爪注油管口，可防止从润滑嘴上滑落。高性能液压密封件可在高达 600 bar 的压力下实现与润滑嘴的分离。

4. 技术数据

☰ 1 技术数据	
特征	值
连接螺纹	R 1/8"
联轴器	用于锥形润滑嘴的 4 爪注油管口，符合 DIN 71412 标准
线性旋转接头	是
止回阀	是
最大允许压力	600 bar

5. 安装

▶🔗 1 连接

ARCA-PUMP-BARREL.FIT-CLAMP-N 与润滑嘴	
1	拉动拉杆
2	将抓取式注油管口连接到润滑嘴
3	松开拉杆
4	朝润滑嘴方向按抓取式注油管口
5	4 爪注油管口卡入到位时会发出明显的咔嚓声

6. 废弃处理

废弃处理时，请遵守当地适用的法规。

<p>舍弗勒贸易（上海）有限公司 上海市嘉定区安亭镇安拓路 1 号 邮编 201804 中国 www.schaeffler.cn info_china@schaeffler.com 电话： +86 21 3957 6666</p>

我们已对所有信息进行了仔细的汇编和检查，但我们无法保证完全准确。我们保留进行更改的权利。因此，请始终检查是否有更新或修订的信息。本出版物在旧出版物的基础上进行了更新。只有在我们许可的情况下，才允许打印本出版物（包括摘录）。
© Schaeffler Technologies AG & Co. KG
BA 90 / 01 / zh-CN / ZH-CHS / 2023-10