



Fake

Customer
Success
Story

We pioneer motion

Stop Fake Bearings

Gefälschte Lager – ein großes Risiko für Hersteller,
Handel und Endkunden

Der Handel mit gefälschten Wälzlagern stellt ein nicht zu unterschätzendes Risiko für Handel, Hersteller und Endkunden dar.

Abnehmer sollten daher stets wachsam sein.

Denn es liegt auf der Hand:

- Mit dem Handel gefälschter Lager sinkt die Reputation des Vertriebspartners und Maschinenbauers (OEM).
- Mit dem Einbau in die Maschine des Endkunden steigt deren Ausfallrisiko; mögliche Folgen sind ungeplante Wartungs- und Stillstandskosten.

Was kann man also tun, um ein Plagiat vom Original zu unterscheiden?

www.schaeffler.de/success-stories

SKAMA
INDUSTRIAL

SKAZIKIS - MARANGOS

Schaeffler-Vertriebspartner
SKAMA Industrial

Geschäftsfeld

Importeur und Lieferant für
industrielle Antriebstechnik
und automobiler Ersatzteile

Weitere Fakten

- 13 Niederlassungen in Griechenland, wovon 5 auf Industrieprodukte spezialisiert sind
- Seit 1957 bestehend
- 232 Mitarbeiter

SCHAEFFLER

Fall SKAMA Industrial – Griechenland

Ein Blick in die Praxis

Ein griechischer Importeur hatte den Schaeffler-Vertriebspartner SKAMA in mehreren Ausschreibungen unterboten. SKAMA hegte jedoch ernsthafte Zweifel an der Integrität des Konkurrenten sowie an der Echtheit der von ihm angebotenen Schaeffler-Lager. Daher vereinbarte SKAMA mit einem der beiden Kunden, die Echtheit der gelieferten Schaeffler-Lager unmittelbar nach Erhalt zu überprüfen.

Eingreifen und Handeln

Gleich nach Lieferung begutachtete SKAMA die Wälzlager beim Kunden und schickte Fotos der Lager an das Schaeffler Brand-Protection-Team (BPT). Dabei stellte sich schnell heraus, dass es sich bei der gesamten Lieferung um gefälschte Produkte handelte.

Zeitgleich führte SKAMA die gleichen Maßnahmen bei dem zweiten Kunden durch, der ebenfalls an der Echtheit der Lager zweifelte. Sofort machte sich das Schaeffler Brand-Protection-Team (BPT) auf den Weg nach Griechenland und stellte fest: „Auch hier liegt ein klarer Fall von Produktfälschung vor.“

In solchen Fällen ist immer sofortiges Handeln gefragt: Alle Lager wurden mithilfe einer Anwaltskanzlei direkt vor Ort sichergestellt.

35.000 €

Das Ergebnis: Beschlagnahmte Ware im Wert von 35.000 Euro!

Mehr Details

Besonderheiten

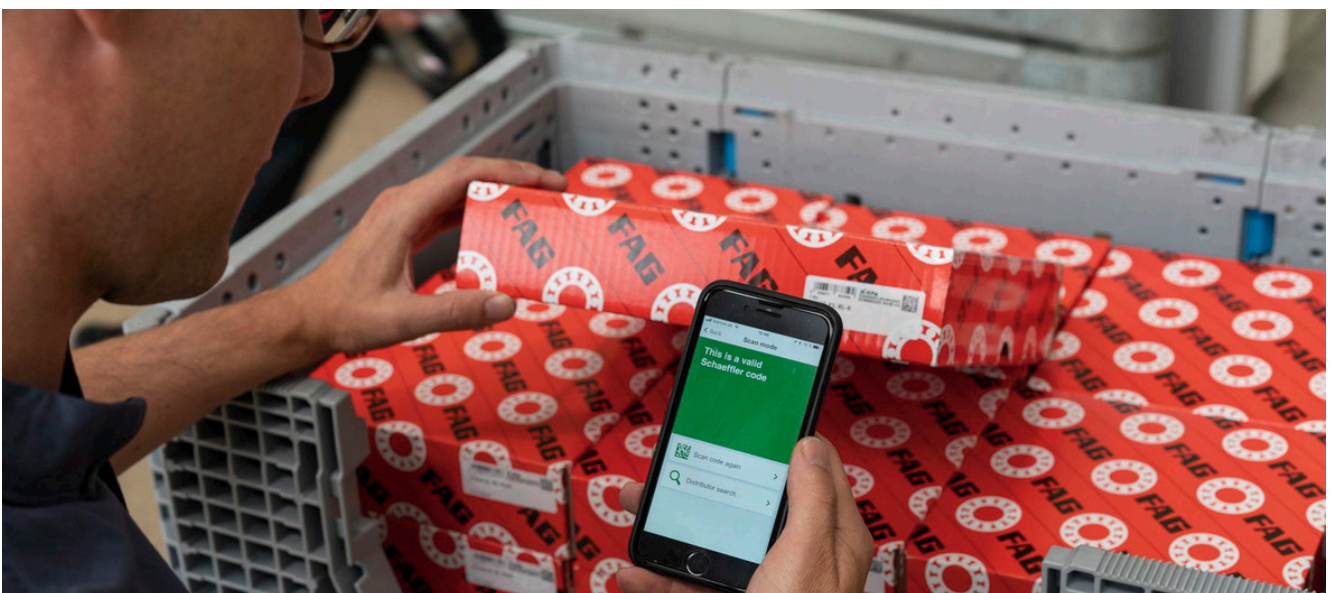
Der Geschäftsmasche des Fälschers war ganz besonders dreist. Er kopierte die Original-Schaeffler-Codes und druckte diese dann auf die Etiketten. Sein Denkfehler bestand nur darin, dass die Etiketten nicht mit den Lagern in den Verpackungen übereinstimmten. Das Ziel war, damit der Entdeckung durch die Schaeffler OriginCheckApp zu entgehen. Doch so einfach ist die App nicht zu überlisten, denn sie verfügt noch über weitere Sicherheitsmechanismen.

Wie ging es weiter?

SKAMA brauchte schnell Ersatzlager für seinen Kunden – eine Aufgabe, die auf den ersten Blick für den Händler sehr schwierig erschien. Dank der langjährigen Geschäftsbeziehung zwischen Schaeffler und SKAMA konnte Schaeffler jedoch schnell und flexibel reagieren, wodurch sich der Bestell- und Lieferprozess erheblich verkürzte. Letztendlich konnte SKAMA die Lager pünktlich an seinen Kunden liefern und die Schaeffler-Qualität sicherstellen.

Ende gut, alles gut!

Durch ausgeprägtes Qualitätsbewusstsein und Kundennähe konnte SKAMA seine Kunden nicht nur vor erheblichen finanziellen Verlusten bewahren, sondern auch vor Risiken mit unabsehbaren Folgen schützen. Auch die Kunden haben aus ihren Fehlern gelernt: Sie werden künftig keine Ware mehr aus unsicheren Quellen beziehen und haben über den Vertragshändler SKAMA mittlerweile bereits weitere Schaeffler-Lager im Gesamtwert von mehreren hunderttausend Euro geordert.



Mit der OriginCheck-App können Sie schnell und einfach eine Echtheitsprüfung vornehmen und uns im Verdachtsfall kontaktieren.

Was tun im Verdachtsfall?

Leider werden gefälschte Lager nur selten – wie im dargestellten Beispiel – schon vor dem Einbau erkannt. In der Regel kommt der Betrug erst ans Tageslicht, wenn die Lager nicht der erwarteten Qualität entsprechen und frühzeitig ausfallen.

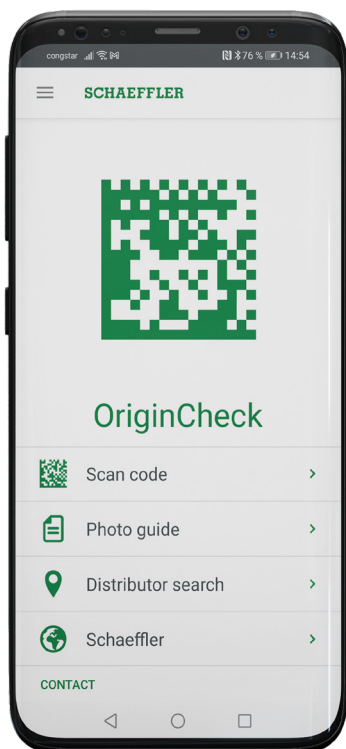
Oftmals werden aufkommende Zweifel ignoriert. Stattdessen empfiehlt sich folgendes Vorgehen

Prüfen Sie, ob das Lager in einer Originalverpackung geliefert wurde:

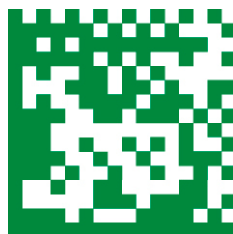
- Lagerkennzeichnung untersuchen: Ist das Lager mit Typ, Herkunftsland und Marke beschriftet? Entspricht die Kennzeichnung dem bekannten Standard? Falls Lagerbestand vorhanden ist, lohnt sich ein Vergleich mit diesem.
- Sind Qualitätsdefizite am Lager selbst erkennbar, wie z.B. Schrammen, Rost, Verunreinigungen?
- Verifizieren Sie mithilfe der Schaeffler OriginCheck-App die Echtheit des DMCs auf dem Etikett und, sofern vorhanden, auf dem Lager.

Sollte sich der Verdacht erhärten

- Kontaktieren Sie bitte umgehend das Schaeffler Brand-Protection-Team.
- Übermitteln Sie Fotos der verdächtigen Produkte sowie alle verfügbaren Informationen an das Schaeffler Brand-Protection-Team.



Sicherheit per Scan
die App ist verfügbar für
iOS und Android – zum
Download auch unter
www.schaeffler.com/apps



Auf den ersten Eindruck scheint die Verpackung gut, aber es sind dennoch viele kleine Fehler zu entdecken.



Hier gibt es nur ein Detail bei der Lagerkennzeichnung, das einen Fälschungsverdacht nahelegt.



So sieht kein Qualitätslager von Schaeffler aus.



Zu Ihrer Sicherheit!

Falls nur der kleinste Zweifel an der Echtheit des Produkts besteht, senden sie bitte eine E-Mail mit Fotos an piracy@schaeffler.com



SKAMA SA ist ein griechischer Importeur und Lieferant für industrielle Antriebstechnik und automobiler Ersatzteile. Die Produktpalette des autorisierten Schaeffler-Vertriebspartners unterteilt sich in drei Hauptkategorien: Industrielle Ersatzteile, automobiler Ersatzteile und Schmierstoffe.

Was unser Kunde sagt



Wir von SKAMA möchten uns bei Schaeffler und dem Brand-Protection-Team für die Unterstützung in diesem Fall bedanken – ebenso wie für die tatkräftige Hilfe in puncto Logistik und Bestellung, wodurch wir die benötigten Ersatzlager so schnell bekommen haben.

Panagiotis Antoniadis
Technischer Leiter SKAMA Industrial



Das Beispiel zeigt, welchen hohen Stellenwert unsere autorisierten Vertriebskanäle im Kampf gegen Plagiate einnehmen. So helfen sie aktiv mit, Kunden und Verbraucher vor eventuellen Schadensfällen zu schützen. Ein weiteres Argument, warum Sie nur bei einem zertifizierten Händler kaufen sollten!

Martin Rügemer
Schaeffler Global Brand Protection

Alle autorisierten Schaeffler-Vertriebspartner sind auf unserer Website gelistet. Hier können Sie überprüfen, ob Ihr Händler dazugehört:
medias.schaeffler.de/de/vertriebspartnerfinder

