

Wartungsfreies kompaktes Mittengelenk zur Verbindung der Wagenkästen

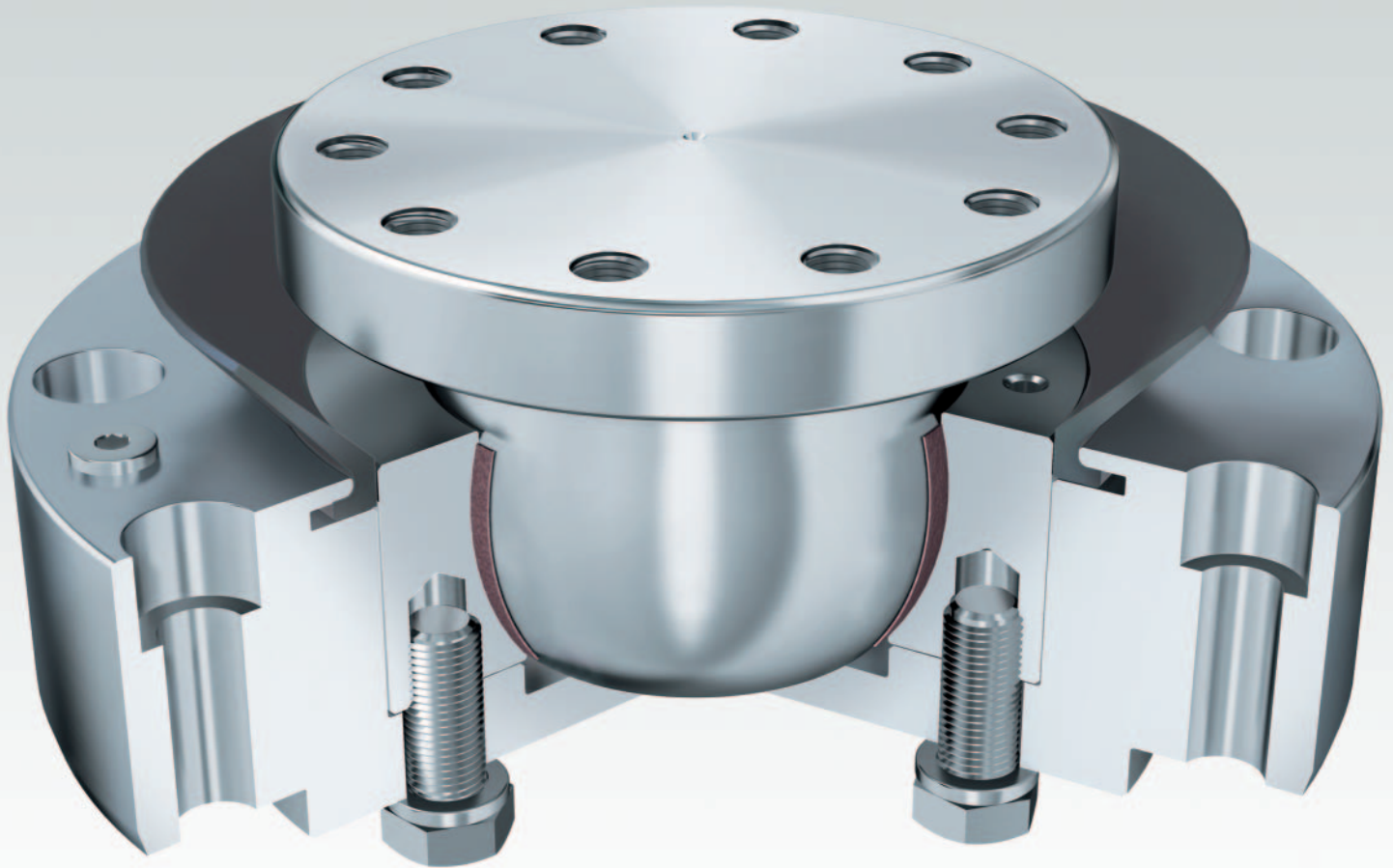


Bild 1 · INA-Gelenklagersystem zur Verbindung der Wagenkästen von Schienenfahrzeugen

In modernen Schienenfahrzeugen sind die einzelnen Wagenkästen durch Übergänge so miteinander verbunden, dass die Fahrgäste im Fahrzeug von einem zum anderen Fahrzeugteil wechseln können.

Die Verbindung der Wagenkästen erfolgt im Fußbodenbereich über Mittengelenke mit wartungsfreiem ELGOGLIDE®-Gleitgewebe.

Um die Leistungsfähigkeit des Mittengelenks zu verbessern, hat Schaeffler den Aufbau des Gelenklagersystems überarbeitet und eine neue Bauart des Mittengelenks entwickelt, *Bild 1*.

Dieses zeichnet sich durch eine hohe axiale und radiale Tragfähigkeit bei vergleichsweise kleinem Einbauraum aus. Das Mittengelenk wurde für eine einbaufreundliche Montage und Integration in die Umgebungsstruktur entwickelt.

SCHAEFFLER



