

Neue Generation der SNV-Gehäuse

Die neuen geteilten Stehlagergehäuse SNV052-F bis SNV340-F sind besonders wartungs- und montagefreundlich. Dadurch entfallen für viele Standard-Anwendungen Gehäuse-Sonderausführungen. Verfügbar sind die Gehäuse seit April 2009.

Neuerungen Nachschmier-Bohrungen

Zwei Gewindebohrungen zur Fettschmierung und eine für den Fettaustritt vereinfachen die Schmierung erheblich, *Bild 1* und *Bild 2*. Ein Kegelschmiernippel DIN 71412-AM10×1, ein Flachschiernippel DIN 3404-M10×1 und die dazugehörigen Schutzkappen werden in einem Folienbeutel mitgeliefert.

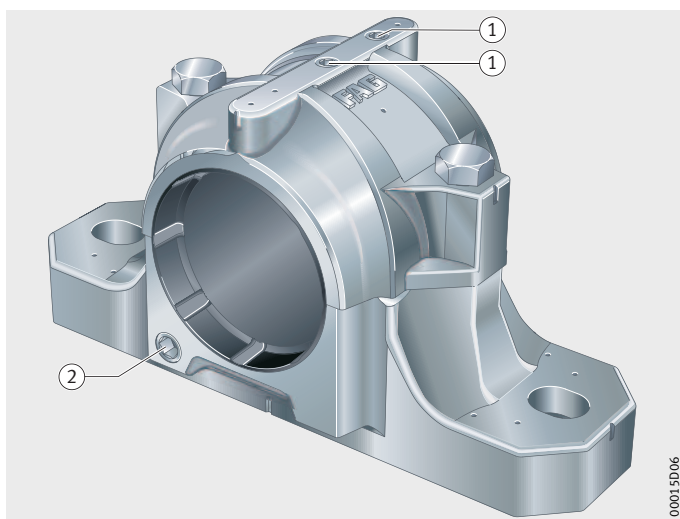
Schmier- und Fettaustritts-Bohrungen sind mit Verschluss-schrauben DIN 906 verschlossen.

SNV052-F bis SNV200-F

- ① Gewindebohrungen für Fettschmierung:
M10×1
- ② Gewindebohrung für Fettaustritt bei:
SNV052-F bis SNV090-F = M10×1
SNV100-F bis SNV125-F = M14×1,5
SNV130-F bis SNV200-F = M20×1,5

Bild 1

Geteiltes Stehlagergehäuse

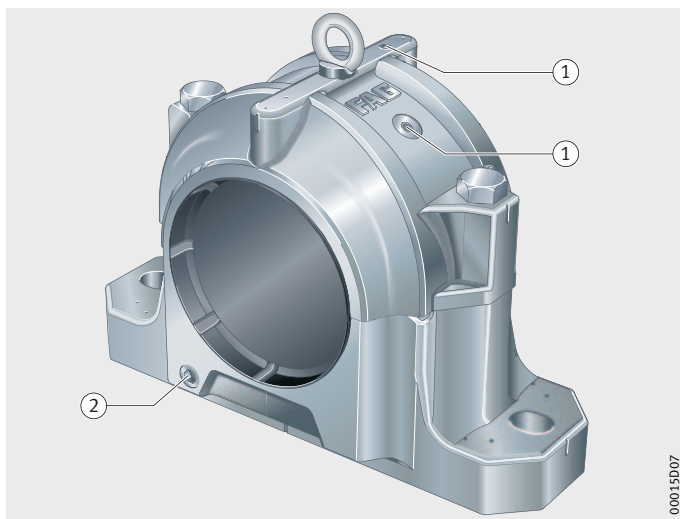


SNV215-F bis SNV340-F

- ① Gewindebohrungen für Fettschmierung:
M10×1
- ② Gewindebohrung für Fettaustritt:
M20×1,5

Bild 2

Geteiltes Stehlagergehäuse



Geänderte Bohrungstoleranz

Durch das Toleranzfeld G7 (bisher H7) lässt sich das Lager in der Loslagerfunktion leichter verschieben und so präziser positionieren.

Kurzzeichen-Erweiterung

Zur Kennzeichnung der Schmier- und Fettaustrittsbohrungen wurde die Gehäusebezeichnung um den Buchstaben F erweitert.

Beispiel	Gehäuse	SNV
	Außendurchmesser des Lagers	100 mm
	Gewindebohrungen für Nachschmierung und Fettaustritt	F
	Gehäusewerkstoff	
	Grauguss	L
Sphäroguss	D	

Bestellbezeichnung **SNV100-F-L**

Wegfall technischer Spezifikationen

Folgende Spezifikationen sind nicht mehr erforderlich, da die neue Generation diese Anforderungen schon enthält:

- G944 (AA, AB, FB, FD, GB, GE, KC, KE, TA, TB)
- G970A.



Schaeffler KG

Georg-Schäfer-Straße 30
97421 Schweinfurt
Internet www.fag.de
E-Mail FAGinfo@schaeffler.com
In Deutschland:
Telefon 0180 5003872
Telefax 0180 5003873
Aus anderen Ländern:
Telefon +49 9721 91-0
Telefax +49 9721 91-3435

Alle Angaben wurden sorgfältig erstellt und überprüft. Für eventuelle Fehler oder Unvollständigkeiten können wir jedoch keine Haftung übernehmen. Technische Änderungen behalten wir uns vor.

© Schaeffler KG · 2009, Juli
Nachdruck, auch auszugsweise,
nur mit unserer Genehmigung.
PDB 1 D-D