



Einbau von Wälzlagern Einbau von vierreihigen Kegelrollenlagern

Einbau von besonderen Bauformen

Merkmale

Die Wahl des geeigneten Montageverfahrens richtet sich sowohl nach der Lagerbauform als auch nach der Umgebungskonstruktion und den jeweiligen Abmessungen. Bei einigen Wälzlagerbauformen muss bei der Montage auf bestimmte Besonderheiten geachtet oder nach einer bestimmten Vorgehensweise vorgegangen werden, auf die im Folgenden näher eingegangen wird. Weitere Details finden Sie in den produktspezifischen Katalogen und Broschüren. Maßgeblich für die korrekte Montage ist jedoch immer die anwendungsbezogene Montageanleitung.

Einbau von vierreihigen Kegelrollenlagern

Vierreihige Kegelrollenlager sind Speziallager für Walzwerke und bestehen aus massiven Lagerringen und Kegelrollenlagerkränzen mit Käfig, *Bild 1*. Diese Lager sind zerlegbar und werden in der Regel in das Einbaustück montiert. Anschließend wird das Einbaustück mit dem Lager auf den Zapfen geschoben. Dies erfordert entweder eine lose zylindrische Passung des Innenrings auf dem Zapfen oder ein Lager mit kegeliger Bohrung, welches auf einem kegeligen Wellenzapfen montiert wird.

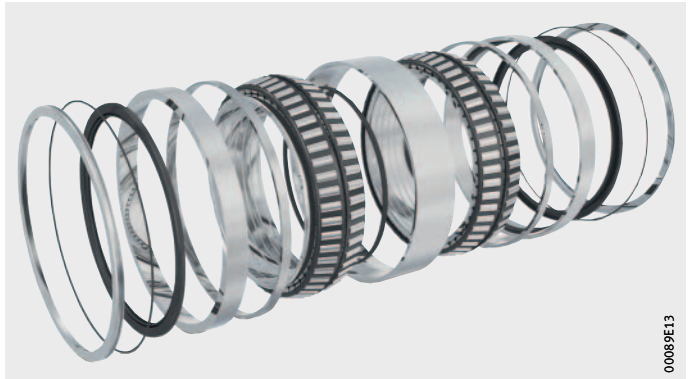


Bild 1
Vierreihiges Kegelrollenlager

Ausführliche Informationen zur Montage und Demontage von vierreihigen Kegelrollenlagern finden Sie in der Druckschrift WL 80154, Vierreihige Kegelrollenlager Montageanleitung.

Weitere Informationen

Diese PDF-Datei ist Teil von „medias“ (medias.schaeffler.de). Bitte beachten Sie auch alle weiteren, dort angebotenen Informationen (Internet-Seiten, PDF-Dateien), sofern diese Informationen für Ihre Aufgabe zutreffend sind.?

**Schaeffler Technologies
AG & Co. KG**

Industriestraße 1–3
91074 Herzogenaurach
Deutschland
Internet www.ina.de
E-Mail info.de@schaeffler.com

In Deutschland:

Telefon 0180 5003872
Telefax 0180 5003873

Aus anderen Ländern:

Telefon +49 9132 82-0
Telefax +49 9132 82-4950

**Schaeffler Technologies
AG & Co. KG**

Georg-Schäfer-Straße 30
97421 Schweinfurt
Deutschland
Internet www.fag.de
E-Mail faginfo@schaeffler.com

In Deutschland:

Telefon 0180 5003872
Telefax 0180 5003873

Aus anderen Ländern:

Telefon +49 9721 91-0
Telefax +49 9721 91-3435

Alle Angaben wurden sorgfältig erstellt und überprüft. Für eventuelle Fehler oder Unvollständigkeiten können wir jedoch keine Haftung übernehmen. Technische Änderungen behalten wir uns vor.

© Schaeffler Technologies AG & Co. KG

Ausgabe: 2017, August

Nachdruck, auch auszugsweise, nur mit unserer Genehmigung.

MH 1 D-D