

CLOUD & SÉCURITÉ DES DONNÉES  
**Infrastructure digitale**

Le Smart EcoSystem de Schaeffler dispose d'une infrastructure informatique performante et évolutive et respecte les normes les plus élevées en matière de sécurité des données.



En tant qu'écosystème digital ouvert, il assure une collaboration harmonieuse entre Schaeffler, ses clients ainsi que ses partenaires et permet, grâce aux interfaces standardisées et à une communication cryptée via Internet ou une connexion VPN, une solution commune Cloud-to-Cloud.



L'infrastructure du Cloud permet l'échange de données et une collaboration à l'échelle mondiale sur la base de standards identiques.

Le concept de sécurité de Schaeffler repose sur quatre piliers :

- **Gestion des droits** pour empêcher l'accès non autorisé aux données et les fuites de données
- **Gestion des identités** pour limiter l'accès des utilisateurs aux seules données leur étant destinées
- **Gestion des moyens** pour garantir que les données ne sont traitées que sur des appareils autorisés
- **Une structure Cloud hybride** avec séparation physique entre la gestion des données et l'accès aux services digitaux via Internet (cryptage SSL). Les services sont certifiés selon les standards internationaux comme par exemple ISO27001 ou SOC2.



OSE/FF/2017121/Printed in Germany by pms

**Schaeffler France SAS**

93 route de Bitche  
 BP 30186  
 67506 Haguenau

Téléphone +33 3 88 63 40 40

Télécopie +33 3 88 63 40 41

E-mail [info.fr@schaeffler.com](mailto:info.fr@schaeffler.com)

Internet [www.schaeffler.fr](http://www.schaeffler.fr)

Ce document a été soigneusement composé et toutes ses données vérifiées. Toutefois, nous déclinons toute responsabilité en cas d'erreurs ou d'omissions. Nous nous réservons tout droit de modification.

© Schaeffler Technologies AG & Co. KG  
 Edition : 2017, Décembre

Aucune reproduction, même partielle, n'est autorisée sans notre accord préalable.

Digitalisation

# Smart EcoSystem



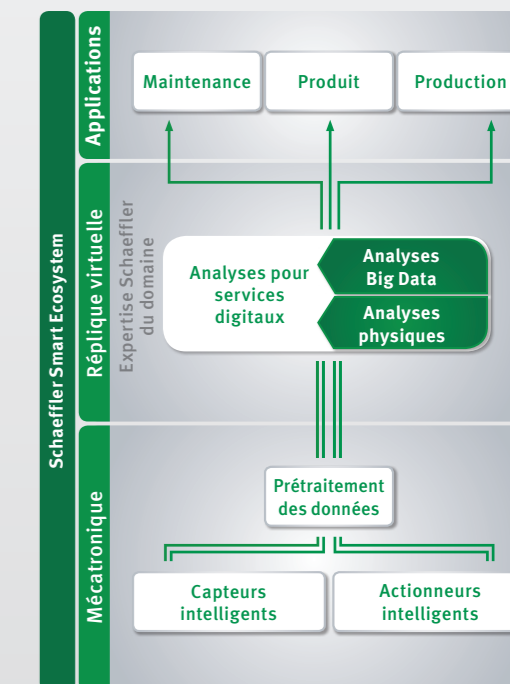
QUAND LA DIGITALISATION CRÉE DE LA VALEUR AJOUTÉE  
**Schaeffler Smart EcoSystem**

Schaeffler appréhende la transformation digitale avec une vision claire et une approche concrète.

Avec son Smart EcoSystem, Schaeffler propose une infrastructure matérielle, logicielle et de communication qui regroupe toutes les étapes de création de valeur digitale, du composant équipé de capteur aux services digitaux.

Cette architecture flexible et ouverte offre aux fabricants et exploitants de machines et installations un accès facile, pratique et évolutif au monde de l'Industrie 4.0 et aux offres digitales de Schaeffler.

La technologie Cloud permet d'utiliser ces informations de manière ciblée pour gérer les processus, optimiser la disposition des outils de production ou encore pour améliorer les produits.



**SCHAEFFLER**

## Acquisition intelligente de données

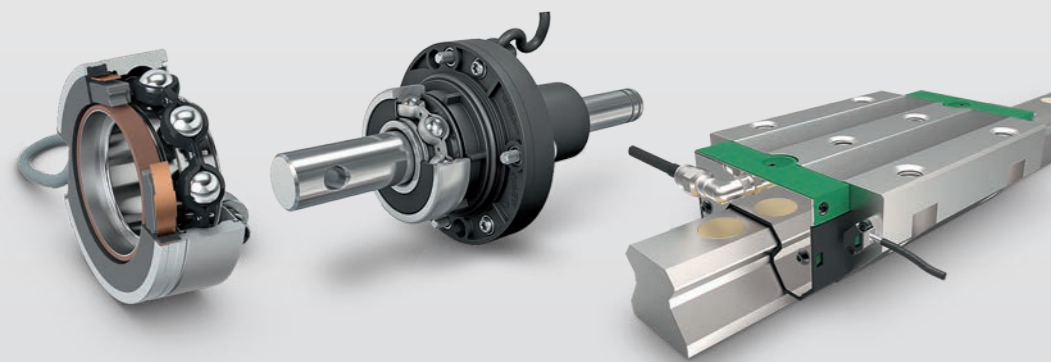


Positionné à l'endroit même où agissent les forces mécaniques, le roulement est prédestiné à la collecte de données utiles à la gestion des processus et à la surveillance des machines.

Des interfaces flexibles ou encore l'unité de pré-traitement Schaeffler permettent de traiter les mesures relevées et de les transférer au Cloud Schaeffler pour une analyse approfondie.

**Profitez des données précieuses fournies par les capteurs et produits mécatroniques Schaeffler et utilisez-les pour gérer vos processus et surveiller vos machines.**

Les composants équipés de capteurs et les produits mécatroniques Schaeffler deviennent ainsi de véritables « enabler » pour les services digitaux et l'industrie 4.0.



En savoir plus : [www.schaeffler.de/mechatronics](http://www.schaeffler.de/mechatronics)

## Réplique virtuelle



Schaeffler dispose de compétences conceptuelles particulières. Ses systèmes de calcul et de modélisation couvrent le plus petit contact de chacun des éléments roulants, le roulement lui-même et les systèmes installés dans les applications du client.

Cette expertise domaine unique est la condition pour pouvoir créer une « réplique virtuelle » et l'utiliser pour analyser le fonctionnement des machines et des installations.

Les informations concrètes sur l'état des roulements et des machines surveillées, mises à disposition sous forme de services digitaux, sont intégrées dans les applications du client.

**Utilisez les services digitaux Schaeffler pour générer automatiquement des informations pertinentes et des conseils concrets sur la base des données relevées !**



En savoir plus : [www.schaeffler.de/digital-services](http://www.schaeffler.de/digital-services)

## Solutions digitales

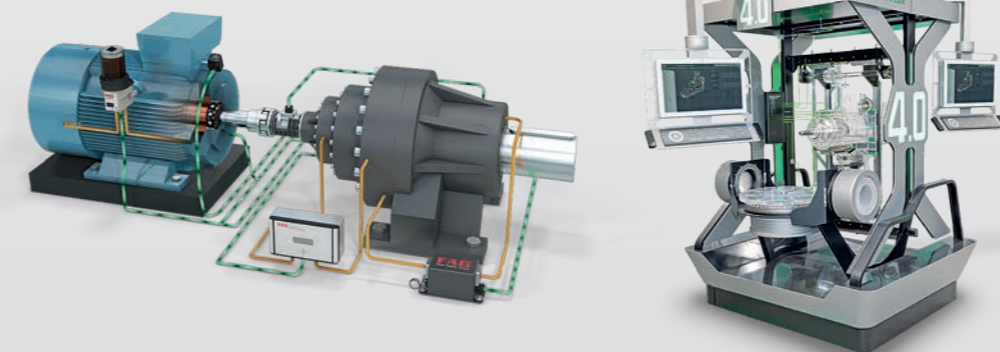


Les services digitaux Schaeffler peuvent être utilisés dans différents secteurs d'activités et pour diverses applications. Ils permettent de :

- optimiser la stratégie opérationnelle
- gérer les processus de production
- améliorer les produits.

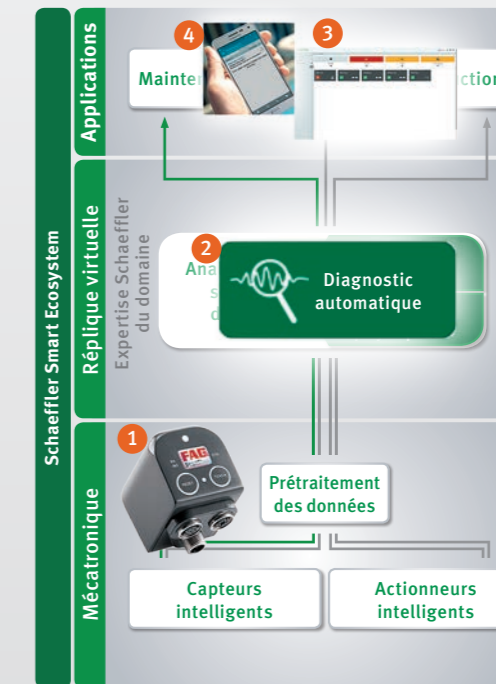
Schaeffler a développé des concepts permettant de transposer les différentes applications client dans le monde digital et de les optimiser de manière globale.

**Profitez des concepts digitaux Schaeffler et utilisez-les de manière ciblée pour optimiser votre chaîne de création de valeurs !**



En savoir plus : [www.schaeffler.de/solutions4.0](http://www.schaeffler.de/solutions4.0)

## Exemple d'application



Le service digital „Diagnostic automatisé“ pour les unités moteur/transmission permettent d'optimiser le taux d'occupation des usines de production et planifier la fréquence des entretiens :

1. Le système de diagnostic FAG SmartCheck détecte l'état vibratoire des différents roulements ou de composants entiers et transfère ces données au Cloud.
2. Là, les données sont analysées de manière automatisée.
3. Où qu'il soit dans le monde, l'exploitant ou le technicien d'entretien peut accéder à ces données par une liaison Internet et garder un œil sur l'état de son installation.
4. En cas de dommage, l'exploitant ou le technicien d'entretien reçoit des messages clairs relatifs au dysfonctionnement analysé.

En savoir plus : [www.schaeffler.de/smart-ecosystem](http://www.schaeffler.de/smart-ecosystem)