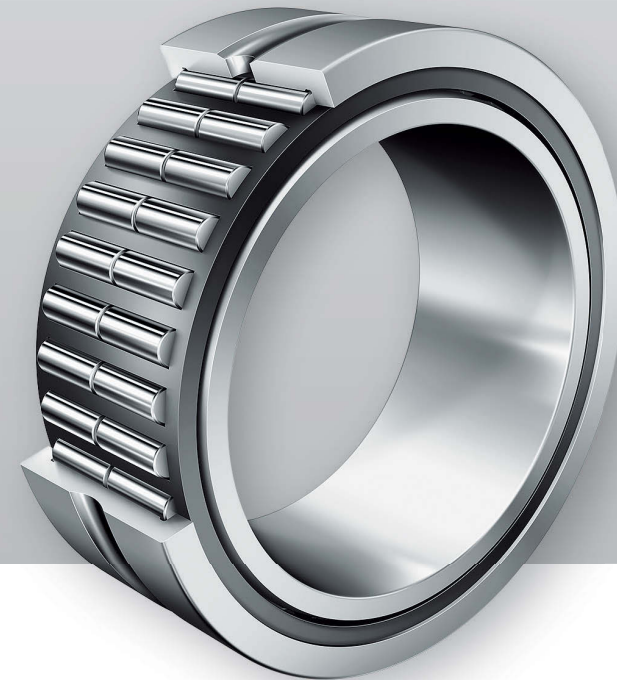




Rodamientos

Rótulas y casquillos de fricción
Técnica lineal

Rodamientos de agujas con Jaula Doble



Schaeffler Iberia, S.L.U.

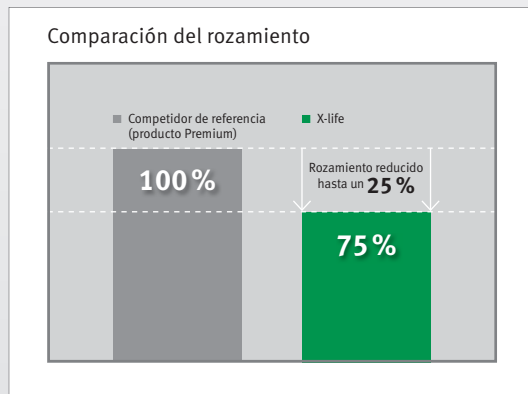
C/ Fomento, 2
Polígono Ind. Pont Reixat
08960 Sant Just Desvern – Barcelona
Teléfono +34 93 480 34 10
Fax +34 93 372 92 50
E-mail marketing.es@schaeffler.com
Internet www.schaeffler.es

Todos los datos se han confeccionado y analizado cuidadosamente. Sin embargo, no nos hacemos responsables de posibles datos erróneos o incompletos. Nos reservamos el derecho a efectuar modificaciones técnicas.

© Schaeffler Technologies AG & Co. KG
Edición: 2015, Diciembre

Reservados todos los derechos.
Prohibida la reproducción, total o parcial, sin nuestra autorización.

Mayor duración de vida útil, fiable y energéticamente eficiente



Aguja, disposición con rozamiento optimizado

Jaula, capacidad de carga y ruido de funcionamiento optimizados

Anillo exterior, geometría de contacto optimizada

Anillo interior, geometría de contacto optimizada



Características de producto

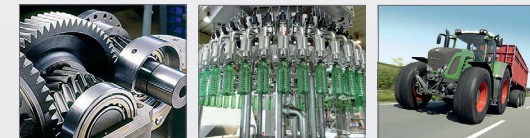
- *Dos agujas cortas montadas en un alveolo de jaula*
- *Superficies de la pista de rodadura mejoradas*
- Dimensiones exteriores sin modificar

Ventajas técnicas

- *Rozamiento reducido hasta un 25%*
- *Mayor capacidad de carga dinámica C_r*
- *Mayor precisión*
- Temperatura de funcionamiento más baja
- Idéntica capacidad de carga dinámica en comparación con los rodamientos con una aguja larga por cada alveolo
- Mayor rigidez debida al mayor número de agujas en la jaula de plástico

Ventajas para el cliente

- *Mayor duración de vida útil*
- Menores costes totales (TCO)
- Consumo reducido de grasa y aceite
- Mayor eficiencia energética



Aplicaciones

- Maquinaria textil
- Maquinaria agrícola
- Tecnología de fluidos e ingeniería neumática
- Maquinaria de impresión
- Maquinaria para el proceso de alimentos y para el envase y embalaje
- Reductores industriales

Tipos disponibles

- NK30/20-TW-XL
- NK135/20-TW-XL
- NK140/30-TW-XL
- NK155/25-TW-XL