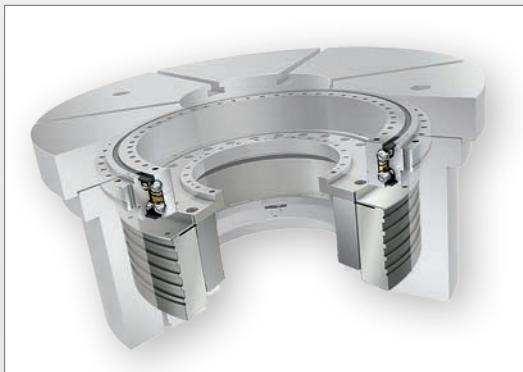


De nouvelles solutions dans les systèmes modulaires



Qu'ils recherchent l'excellence en terme de vitesse, de performance ou de précision – les clients trouveront les composants appropriés pour leurs axes rotatifs et tables tournantes dans la vaste gamme de systèmes modulaires et spécialisés proposée par Schaeffler.

Les trois séries de moteurs couples standards de la filiale Schaeffler INA Drives & Mechatronics (IDAM) et les trois séries de roulements pour tables tournantes et axes rotatifs de Schaeffler sont combinables à souhait, ce qui permet de composer pour chaque machine d'usinage la solution la plus appropriée.

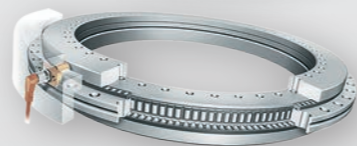
Les ingénieurs Schaeffler combinent les composants de manière optimale en répondant exactement aux besoins spécifiques du client, le résultat convient donc parfaitement à la précision et à la dynamique d'usinage requises.

Les séries de roulements de tables tournantes YRTC, YRTS et ZKLDF

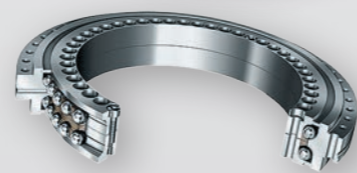
Schaeffler dispose d'un choix exceptionnel de roulements de tables tournantes pour les procédés d'usinage, types d'axes, dimensions, couples de forces et plages de vitesses les plus divers. Les deux séries de roulements et butées à rouleaux cylindriques YRTC et YRTS (S = Speed) (également disponibles en qualité X-life) ainsi que les roulements à deux rangées de billes à contact oblique de la série ZKLDF représentent la plus vaste gamme de produits pour tables tournantes et axes rotatifs sur le marché. Ces roulements sont géométriquement interchangeables. Tous les roulements de tables tournantes peuvent, en option, être équipés d'un système de mesure intégré.



- YRTC**
- Qualité X-life
 - Exemples d'application : axes de positionnement et de pivotement soumis à de très fortes charges, machines de taillage par fraise-mère



- YRTS**
- Roulements pour axes rotatifs et tables tournantes à vitesses très élevées
 - Exemples d'application : fraiseuses et rectifieuses ultra précises, tailleuses d'engrenages



- ZKLDF**
- Roulements à fonctionnement longue durée par ex. tables tournantes avec fonction broche principale
 - Exemples d'application : usinage combiné tournage-fraisage, fraisage, rectification et super finition.

Les séries de moteurs couples SRV, RKI et RIB

La combinaison de nos trois séries de moteurs couples avec les roulements de tables tournantes adaptés, nous permet de vous proposer la solution parfaite pour chacune de vos machines d'usinage. Par exemple pour le tournage-fraisage, le taillage par fraise-mère, la rectification d'engrenages, la rectification ou le tournage dur ou encore pour les applications de broche, les tables de positionnement ou les axes pivotants pour l'usinage ultra précis.



Les moteurs SRV

SRV – La nouvelle série de moteurs couples

- se distingue par
- son fonctionnement extrêmement régulier
 - ses surfaces irréprochables sans aucun défaut optique
 - la parfaite stabilité de forme et de dimension des pièces usinées

Les moteurs RKI

- sont 30% plus puissants que les moteurs RIB et ont un couple et une vitesse plus élevés
- conjuguent un haut rendement, un fonctionnement extrêmement régulier et une faible perte de puissance

Les moteurs RIB

- pour des mouvements extrêmement dynamiques et un positionnement précis

UNE DIVERSITÉ IMBATTABLE

Combinaisons possibles – Faites votre choix

Roulement de table tournante	YRTC	YRTS	ZKLDF
	Moment résistant ++	Moment résistant ++	Moment résistant +++
	Vitesse de rotation +	Vitesse de rotation ++	Vitesse de rotation +++
	Rigidité +++	Rigidité ++	Rigidité +
	Battement axial et concentricité +++	Battement axial et concentricité ++	Battement axial et concentricité ++
Moteur couple			
RIB	Axes de positionnement, usinage simultané	Axes de positionnement, usinage simultané	Axes de positionnement, usinage simultané
Densité du couple +++			
Vitesse de rotation +			
Précision ++			
RKIB	Usinage d'engrenages (Taillage par fraise-mère)	Usinage combiné (tournage-fraisage), Usinage d'engrenages (Taillage par fraise-mère)	Usinage combiné (tournage-fraisage)
Densité du couple +++			
Vitesse de rotation ++			
Précision +(+) +			
SRV	Usinage ultra précis, tables de positionnement et axes de pivotement	Usinage combiné (tournage-fraisage), rectification d'engrenages	Tournage, usinage combiné (tournage-fraisage, rectification/tournage dur), applications broche
Densité du couple +			
Vitesse de rotation +++			
Précision +++			

Légende

+ adapté
 ++ bien adapté
 +++ très bien adapté

088/FF/201802/Printed in Germany by pms

Schaeffler France SAS

93 route de Bitche
 BP 30186
 67506 Haguenau

Téléphone +33 3 88 63 40 40

Télécopie +33 3 88 63 40 41

E-mail info.fr@schaeffler.com

Internet www.schaeffler.fr

Ce document a été soigneusement composé et toutes ses données vérifiées. Toutefois, nous déclinons toute responsabilité en cas d'erreurs ou d'omissions. Nous nous réservons tout droit de modification.

© Schaeffler Technologies AG & Co. KG
 Edition : 2018, Février

Aucune reproduction, même partielle, n'est autorisée sans notre accord préalable.

Roulements
 Paliers lisses
 Technique linéaire
Solution système

SYSTÈME MODULAIRE POUR TABLES TOURNANTES

