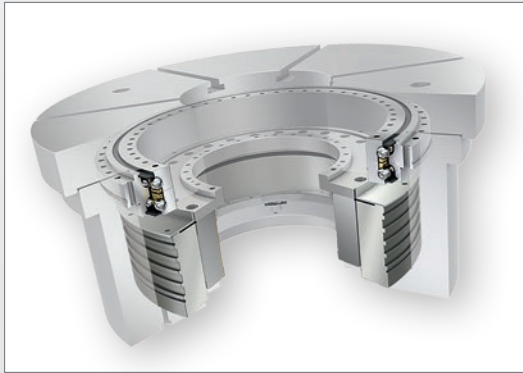


旋转轴系与转台创新

## 来自模块化系统范围的新的解决方案



舍弗勒公司提供高度专业化的模块系统, 可以允许客户为旋转转台与轴系的设计极其准确的选择组件-这包括高速, 高性能和高精度的设计。

三个标准系列的力矩电机和三个系列的旋转轴承可以以任意一种希望的方式组合作为机加的过程使用。其中力矩电机是舍弗勒的子品牌INA – Drives & Mechatronics (IDAM), 三个系列的轴承是Schaeffler的品牌INA或FAG。

最优的部件组合被舍弗勒的工程师完美配置到每一个客户的切削过程中, 同时实现所需的精度与动态性能。

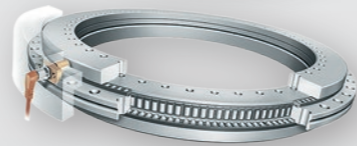
范围特广

## 范围特广的转台轴承系列YRTC, YRTS和ZKLDF

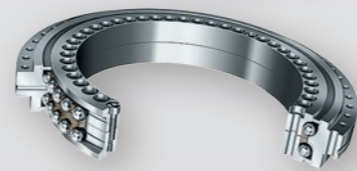
舍弗勒提供可选范围极其广泛的转台轴承满足机加过程, 轴系类型, 尺寸, 切削力和速度的大范围要求。YRTC(现可用X-life超长寿命质量), YRTS (S=高速) 系列轴向-径向圆柱滚子轴承和ZKLDF系列双列角接触推力球轴承代表了用于旋转轴系与转台的市场上最广的轴承系列。这三类轴承尺寸可以相互转化。集成测量系统可以作为所有转台轴承的可选项。



- YRTC**
- 超长寿命质量
  - 使用在承受高承载分度与摆动轴系中和在平面铣床上



- YRTS**
- 适合高速轴系与转台
  - 适合精度极高的铣削、磨削和齿轮切削机械



- ZKLDF**
- 长时间连续运转的轴承支撑应用, 例如带主轴功能的转台
  - 车削复合的应用工况同样可以用于铣削, 磨削, 和超精工况

三强组合伙伴

## 力矩电机系列SRV, RKI和RIB

舍弗勒三个系列的力矩电机搭配转台轴承意味着我们可以为每一个您的机械加工过程提供完美的解决方案。这包括软车削, 平面铣削, 齿轮磨削, 磨削, 和硬车削还有主轴应用, 分度转台, 和摆动类型轴系等精度要求极高的机加过程。



SRV 电机

### SRV – 最新的力矩电机系列

- 出色的顺畅的运转
- 没有视觉瑕疵的优秀表面质量
- 极其高的形状与尺寸精度

### RKI 电机

- 在同样的转速下, 比RIB电机输出高于30%力矩。兼具高速高扭矩的特性。
- 更高的功率输出, 更好的运转性能的一致性和低的功率损耗的良好组合

### RIB 电机

- 出色的动态运动性能和精准的定位

无与伦比的系列

## 您的组合可选项

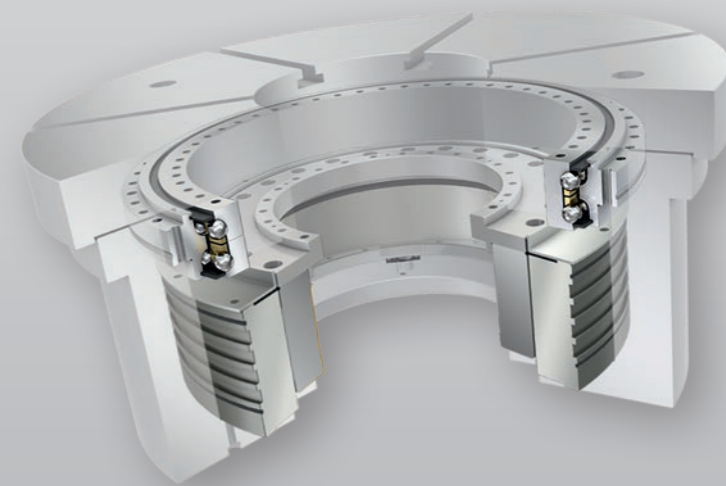
转台轴承		YRTC	YRTS	ZKLDf
力矩电机	磨擦力矩	++	++	+++
	度速	+	++	+++
	刚度	+++	++	+
	轴向/径向跳动	+++	++	++
RIB	分度轴系 同步 机加	分度轴系 同步 机加	分度轴系 同步 机加	
力矩密度	+++			
转速	+			
精度	++			
RKIB	机械加工 (平面铣削)	联合加工(车-铣削), 齿轮加工(平面铣削)	联合加工 (车/铣削)	
力矩密度	+++			
转速	++			
精度	+(+)			
SRV	极高精度的机加, 分度转台和摆动轴系	联合机加 (车/铣削) 齿轮磨削	车削, 联合机加(车削/ 铣削/磨削/硬车削), 主轴应用	
力矩密度	+			
转速	+++			
精度	+++			

图例

- + 适合
- ++ 非常适合
- +++ 极其适合

滚动轴承  
滑动轴承  
直线技术  
系统解决方案

# 转台的模块化系统



所有数据系经仔细考虑而准备, 其精确性已经得到审核。但本公司并不为任何不正确或不完整的数据承担责任。我们保留进行技术方面修改的权利。

© Schaeffler Technologies AG & Co. KG  
版本: 2019年3月

版权所有, 未经许可不得翻印或局部翻印。

Schaeffler Trading (Shanghai) Co., Ltd.

No 1, Antuo Rd, Anting Town, Jiading District  
Shanghai, P.R.China, Zip Code: 201804  
Phone +86 21 39576666  
E-mail info\_china@schaeffler.com

0887/Ch/201903/Printed in China