



We pioneer motion

Neuer einteiliger Käfig für Zylinderrollenlager in Fahrmotoren

Bisher ist der zweiteilige, vernietete Messingmassivkäfig (M1) der Standardkäfig für Zylinderrollenlager, die in Fahrmotoren eingesetzt werden. Die hohe Dynamik im Betrieb stellt enorme Ansprüche an die Festigkeit des Lagerkäfigs.

Die Lösung, um diese Anforderungen zu erfüllen, ist der nun standardmäßig verfügbare einteilige Messingmassivkäfig MP, der bisher nur als Sonderlager erhältlich war.

SCHAEFFLER

Neuer einteiliger Käfig für Zylinderrollenlager in Fahrmotoren

Wichtige Produkteigenschaften

- Einteiliger Messingmassivkäfig
- Wälzkörperführung
- Geeignet für Fettschmierung
- Neuer Standardkäfig für Zylinderrollenlager der Maßreihe 10 für Fahrmotoren

Technische Vorteile

- Hohe Festigkeit bei dynamischen Beanspruchungen (Schwingungen und Stöße) durch massives, einteiliges Design
- Rollendmontage ohne Zerstörung des Käfigs möglich

Kundennutzen

- Erhöhung der Betriebssicherheit
- Erhöhung der Laufzeit bei hohen dynamischen Betriebslasten
- Reduzierung der Lifecycle Costs & Total Cost of Ownership
=> Verbesserung der CO₂-Bilanz

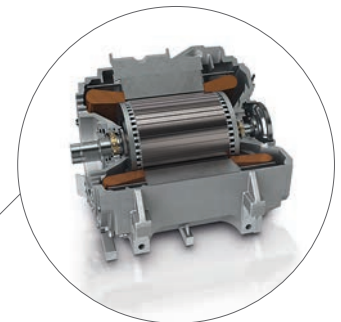
Anwendung

- Zylinderrollenlager für Fahrmotoren



Bisheriges Design:
Fahrmotorenlager
mit M1-Käfig

Neues Design:
Fahrmotorenlager
mit MP-Käfig



Bauform	Maßreihe	Bohrungskennzahl	Bohrungsdurchmesser
NJ	10	07 bis 40	35 mm bis 200 mm
NU			
NUP			