

We pioneer motion

Working @ Schaeffler

Sei du selbst. Ideen brauchen Vielfalt.



Schaeffler – Ein Unternehmen mit Perspektive



www.schaeffler.de/karriere

Schaeffler gestaltet nachhaltige Mobilität. Ob im Auto, in der Flugzeugturbine oder in der Windkraftanlage – wo immer sich etwas bewegt, sind meist auch Schaeffler-Produkte im Spiel. Mit seinen innovativen, zukunftsorientierten Lösungen gehört das Unternehmen zu den Spitzenreitern unter den Automobil- und Industrielieferern. Damit das so bleibt, braucht Schaeffler kreative Köpfe und Menschen mit Visionen. Gestalte mit uns gemeinsam die Zukunft und werde Teil eines ausgezeichneten Unternehmens!

Das ist Schaeffler

Seit über 75 Jahren treibt die Schaeffler Gruppe als ein weltweit führender Automobil- und Industrielieferer zukunftsweisende Erfindungen und Entwicklungen in den Bereichen Bewegung und Mobilität voran. Mit innovativen Technologien, Produkten und Services in den Feldern Elektromobilität, CO₂-effiziente Antriebe, Fahrwerkslösungen, Industrie 4.0, Digi-

talisierung und erneuerbare Energien ist das Unternehmen ein verlässlicher Partner, um Bewegung und Mobilität effizienter, intelligenter und nachhaltiger zu machen – und das über den kompletten Lebenszyklus hinweg. Das Technologieunternehmen produziert Präzisionskomponenten und Systeme für Antriebsstrang und Fahrwerk sowie Wälz- und

Gleitlagerlösungen für eine Vielzahl von Industrieanwendungen. Schaeffler ist eines der weltweit größten Familienunternehmen und verfügt mit rund 200 Standorten in über 50 Ländern über ein weltweites Netz aus Produktionsstandorten, Forschungs- und Entwicklungseinrichtungen sowie Vertriebsgesellschaften.

Wusstest du schon, ...

... dass Schaeffler 2022 mit Platz 4 bei der Anzahl der Patentanmeldungen zu den innovativsten Unternehmen in Deutschland gehört?



84.000

... dass weltweit mehr als 84.000 Mitarbeitende für Schaeffler tätig sind?



200

... dass Schaeffler rund 200 Standorte in über 50 Ländern hat?



50



60

... dass in jedem Auto auf der Welt durchschnittlich 60 Produkte von Schaeffler stecken?



230

... dass bei Schaeffler in Deutschland jährlich ca. 230 Stellen für Werkstudierende ausgeschrieben werden?



950



... dass Schaeffler jährlich ca. 950 Praktika in Deutschland anbietet?

Inhaltsverzeichnis

Schaeffler-Arbeitswelt	
Vielfalt und Inklusion	4
Familie und Beruf	4
Gesundheitsvorsorge und Betriebssport	4
Schaeffler Health Coach	4
Entwicklungsmöglichkeiten	5
Onboarding	5
Schaeffler Academy	5
Talent Management:	
Persönliche Entwicklung und Karriereplanung	5
Einstiegsbereiche	6
Perspektiven für Studierende	
Praktikum	8
Werkstudierendentätigkeit	9
Abschlussarbeit	9
CareerXperience Plattform	9
Mentoring #BoostHerCareer	10
Schaeffler Top Students	10
Perspektiven für Hochschulabsolvent*innen und Berufserfahrene	
Trainee-Programme	12
Direkteinstieg	14
Dein Weg zu Schaeffler	16
Standortübersicht – Schaeffler deutschlandweit	18

Schaeffler-Arbeitswelt: Unsere Mitarbeitenden – der Motor unseres Erfolgs

Mit mehr als 84.000 Mitarbeitenden ist Schaeffler eines der weltweit größten Familienunternehmen. Unsere Mitarbeitenden sind dabei der Motor unseres Erfolgs. Sie sorgen jeden Tag dafür, dass das Unternehmen mit seinen zukunftsorientierten Produkten zu den Technologieführern gehört. Daher geht es bei Schaeffler nicht nur um Leistung und Engagement, sondern auch um zufriedene Mitarbeitende, die sich an ihrem Arbeitsplatz wohl fühlen.

Vielfalt und Inklusion

Die Vielfalt unserer Belegschaft ist ein Schlüsselfaktor unseres Erfolges. Die Vielzahl unserer Mitarbeitenden sorgt dafür, dass Innovation vorangetrieben wird, denn eine Vielfalt an Menschen heißt auch eine Vielzahl an Kompetenzen und Ideen.

Schaeffler bekennt sich zu einem vielfältigen Arbeitsumfeld, in dem die individuelle Einzigartigkeit anerkannt und mit Höflichkeit und Ehrlichkeit behandelt wird. Zusammen fördern wir auf verschiedenen Wegen, wie z. B. mit Mentoring-Programmen und Anpassungen von HR-Prozessen, die Vielfalt und Wertschätzung in der Arbeitswelt.

Familie und Beruf

Als Familienunternehmen legt Schaeffler großen Wert auf die Vereinbarkeit von Familie und Beruf. Deshalb bieten wir zahlreiche Möglichkeiten, um den eigenen Arbeitsalltag so individuell wie möglich gestalten zu können:

- Flexible Arbeitszeitmodelle
- Teilzeit
- Homeoffice
- Eltern-Kind-Büro
- Ferienbetreuung für Kinder von Mitarbeitenden
- Betriebliche Altersvorsorge
- Jobsharing

Gesundheitsvorsorge und Betriebssport

Um die Gesundheit und das Wohlbefinden aller zu fördern, achtet Schaeffler sorgfältig auf ein gesundes Arbeitsumfeld. Dabei legen wir besonderes Augenmerk auf Maßnahmen wie zum Beispiel Arbeitsplatzergonomie, Beratung durch unsere betriebsärztlichen Dienststellen und regelmäßige Vorsorgeuntersuchungen. Zudem nutzen unsere Mitarbeitenden und deren Familien das Sport- und Freizeitangebot, das sich je nach Standort individuell gestaltet.

Schaeffler Health Coach

Als einer der ersten Großkonzerne entwickelten wir im Rahmen des digitalen Gesundheitsmanagements die Gesundheits-App Schaeffler Health Coach in Zusammenarbeit mit unserer Partnerkrankenkasse Barmer.

Durch die App erreichen wir alle Mitarbeitenden bequem mit Angeboten und Informationen rund um das Thema Gesundheit. Außerdem können Physiotherapietermine sowie Online- und Präsenzkurse gebucht werden.

Entwicklungsmöglichkeiten

Mit Engagement, Einsatzbereitschaft und Know-how kannst du bei uns richtig durchstarten. Eine breite Auswahl an verschiedenen Funktionen – sowohl innerhalb der jeweiligen Standorte als auch international im Austausch – ermöglicht eine Vielzahl von Karriereperspektiven.

Schaeffler fördert und fordert seine Mitarbeitenden mit spannenden Aufgaben und bietet immer wieder neue Anreize. Dazu investieren wir in hohem Maße in Aus- und Weiterbildung und beteiligen uns an praxisorientierten Studiengängen in Kooperation mit zahlreichen Hochschulen.

In allen Phasen deiner beruflichen Entwicklung erfährst du bei uns wertvolle Unterstützung durch Fachkräfte in der Personalentwicklung, um jederzeit fachlich, methodisch und persönlich für die jeweiligen Anforderungen gerüstet zu sein.

Onboarding

Uns liegt es am Herzen, dass du dich schnell bei Schaeffler einfindest. Ein individuelles Onboarding bietet hierfür die Grundlage.

Schon vor dem ersten Tag wirst du rechtzeitig über alle wichtigen Details zu deinem Start bei Schaeffler informiert und zum Arbeitsbeginn wirst du durch deinen Fachbereich willkommen heißen und lernst dein Team kennen. Außerdem organisieren wir regelmäßig Einführungsveranstaltungen, in denen wir unseren neuen Mitarbeitenden ein Grundverständnis der Tätigkeit bei Schaeffler vermitteln. Hier lernst du auch wichtige Ansprechpartner*innen über deinen Fachbereich hinaus kennen und hast die Chance zu netzwerken.

Zusätzlich ist ein wichtiger Bestandteil unseres Onboardings dein „Buddy“. Dieser bringt bereits viel Erfahrung mit und unterstützt dich besonders in der Anfangszeit. So erhältst du direkte „First-Hand“-Einblicke von erfahrenen Mitarbeitenden.

Schaeffler Academy

Unser Weiterbildungsangebot wird weltweit unter dem Dach der Schaeffler Academy gebündelt. Mit über 1.000 verschiedenen Trainings richtet sich die Schaeffler Academy an alle Mitarbeitenden – von der Ausbildung bis zum Topmanagement. Die Schaeffler Academy unterstützt dich dabei, deine persönlichen und beruflichen Ziele zu erreichen. Dafür schafft sie Innovationen für das Lernen, um Mitarbeitende in ihrer beruflichen Handlungskompetenz zu stärken und für ihre individuelle Weiterentwicklung zu inspirieren.

Talent Management:

Persönliche Entwicklung und Karriereplanung

Qualifizierte und motivierte Mitarbeitende bilden die wichtigste Säule für unseren langfristigen Geschäftserfolg. Daher möchten wir dir einen Arbeitsplatz mit Perspektive bieten. Unter Talent Management verstehen wir, Mitarbeitenden gezielt Entwicklungsmöglichkeiten aufzuzeigen sowie Potenzialträger*innen zu identifizieren. Hierbei ist es unser Anspruch, die Chancen eines global agierenden Unternehmens zu nutzen, um unsere Mitarbeitenden frühzeitig bei Stellenbesetzungen – auch international – zu berücksichtigen.

Um dies sicherzustellen, haben wir Talent Management bei Schaeffler als ganzjährige und kontinuierliche Aufgabe implementiert. Deren Grundlage bilden Mitarbeitenden-Gespräche, in welchen sich Mitarbeitende und Führungskraft zu Verhalten, Leistung, Potenzial sowie Entwicklungschancen austauschen. Ein individueller Entwicklungsplan unterstützt zudem bei der Konkretisierung und gezielten Planung der fachlichen und persönlichen Entwicklung. In darauf folgenden, abteilungsübergreifenden Diskussionen bilden die Ergebnisse des Mitarbeitenden-Gesprächs die Basis für die Identifikation von Potenzialträger*innen. Dank dieses systematischen Prozesses hast du bei Schaeffler die Chance, dich gezielt weiterzuentwickeln und so gemeinsam mit uns die Zukunft zu gestalten.



Du möchtest mehr zur persönlichen Entwicklung erfahren?
Finde hier auf unserer Website mehr Informationen!



Einstiegsbereiche

Ob während des Studiums oder danach – Schaeffler bietet dir vielfältige Möglichkeiten, Teil unseres Teams zu werden und die Zukunft mitzugestalten.

Als ein führendes Technologieunternehmen mit breitem Portfolio bieten wir dir die Chance, in folgenden, abwechslungsreichen Bereichen einzusteigen:

Technisch	Betriebswirtschaftlich	IT / Digitalisierung
Anwendungstechnik	Business Development	Datenanalyse
Arbeitsvorbereitung	Consulting	Datenarchitektur
Business Development	Einkauf	Netzwerk-Administration/-Engineering
Elektrotechnik	Finanzen/Controlling	Projektmanagement
Fertigungssteuerung/-planung	Logistik/Disposition/Supply Chain	SAP-Berufsfelder
Fertigungsverfahren/-technologie	Marketing/Produktmanagement	Softwareentwicklung
Forschung und Entwicklung	Personal	Support/Benutzerservice
Konstruktion	Projektmanagement	System-Engineering/Beratung
Logistik/Disposition/Supply Chain	PR/Kommunikation	Systemadministration/-management
Mechatronik	Recht/Patentwesen	Systementwicklung
Produktion	Vertrieb	
Produktentwicklung		
Projektmanagement		
Qualitätsmanagement		
Qualitätssicherung (Fertigung)		
Simulation		
Sondermaschinenbau		
Systementwicklung		
Versuch		
Werkstofftechnik		



Zur Person
Paul Laks
Manager
Subsegment E-Achsen-Produktion

Vom Trainee zum Manager – Paul Laks erzählt von seinem Werdegang

Nach seinem Masterstudium im Bereich Flugzeugsystemtechnik startete Paul Laks das Trainee-Programm Operations mit dem Schwerpunkt Prototypenbau bei Schaeffler. Die hohe Fertigungstiefe und die Möglichkeit, neue Ideen voranzutreiben, haben ihn damals motiviert, sich bei Schaeffler zu bewerben. „Wir bei Schaeffler akzeptieren nie den Ist-Zustand und wollen immer ein bisschen besser werden, und das ist eine Mentalität, die ich gerne mag.“

Das Trainee-Programm war für Paul der perfekte Einstieg, denn es bietet gleichzeitig die Chance, verschiedene Abteilungen kennenzulernen, sich persönlich weiterzuentwickeln und ein Netzwerk aufzubauen. Durch die Flexibilität und das Mitspracherecht bei der Auswahl der Stationen konnte er das Trainee-Programm nach seinen Interessen aufbauen und sich ein breites Fachwissen aneignen: „Ich habe verstanden, wie sowohl die Produktionsprozesse, aber auch alle unterstützenden Prozesse um die Fertigung herum, zum Beispiel in der Logistik, Disposition oder im Einkauf, funktionieren.“

Besonders wertgeschätzt hat Paul die persönliche Unterstützung durch seinen Mentor, die begleitenden Schulungen und einen dreimonatigen Auslandseinsatz während des Programms, denn „in dieser Zeit entwickelt man sich vom Studenten zu einem Professional“, erklärt Paul.

Nach Beendigung des 18-monatigen Programms ist Paul als Spezialist im Bereich der Werkzeugfertigung eingestiegen. Heute arbeitet er als Leiter und Produktverantwortlicher der E-Achsen- und Zahnradfertigung. Dabei gehört es zu seiner Kernaufgabe sicherzustellen, dass die Produktionsleistung erfüllt wird. Dazu müssen bestimmte Kennzahlen gesteuert, ein Überblick über die Kosten bewahrt und ein kontinuierlicher Verbesserungsprozess vorangetrieben werden.

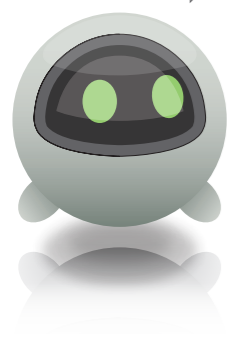
Schon während seines Traineeships hat Paul sein Interesse für den produzierenden Bereich und die E-Achse entdeckt. „Die E-Achse ist ein besonderes Produkt. Schaeffler möchte den Wandel in der Automobilindustrie frühzeitig mitgestalten und entwickelt sich von einem Komponenten- zu einem Systemlieferanten, und die E-Achse ist ein zentrales Transformationsprodukt.“

Auch heute profitiert Paul noch stark von seinem breiten Wissen und dem großen Netzwerk, das er sich aufgebaut hat. „Um unsere Ziele zu erreichen, arbeiten wir auch viel mit anderen Fertigungsschnittstellen wie dem Sondermaschinenbau oder der Qualität zusammen, die ich alle während meiner Zeit als Trainee kennengelernt habe.“

Praxiswissen ist das A und O für einen erfolgreichen Einstieg ins Berufsleben. Schaeffler bietet dir die Möglichkeit, bereits während des Studiums praktische Erfahrungen zu sammeln.

Ob Vor- und Grundpraktikum, studienbegleitendes Praktikum in Deutschland, Werkstudierendentätigkeit oder Abschlussarbeit – nutze deine Chance und mach den ersten Schritt auf deiner Karriereleiter in einem internationalen Unternehmen.

Kennst du schon unser digitales Lehrmaterial für Studis?
Auf unserer Website findest du viele verschiedene Angebote!



Praktikum

Theorie im Studium, Praxis bei uns.

Raus aus dem Hörsaal, rein in die Arbeitswelt: Bei einem studienbegleitenden Praktikum kannst du theoretisches Wissen in die Praxis umsetzen.

Schaeffler bietet unter anderem Praktika in den Studienrichtungen Ingenieur-, Wirtschafts- und Naturwissenschaften an.

Als Praktikant*in bist du integrierter und wichtiger Bestandteil des jeweiligen Teams und arbeitest in anspruchsvollen Projekten mit. Dabei erhältst du einen realistischen Einblick ins Berufsleben.

Praktikumsarten

- Freiwilliges Praktikum
- Pflichtpraktikum
- Vor- & Grundpraktikum

Voraussetzungen

- Laufendes Studium
- Gute bis sehr gute Kenntnisse in MS Office
- Gute Englischkenntnisse
- Flexibilität, Teamfähigkeit sowie selbstständige Arbeitsweise

Rahmenbedingungen

- Vergütung: monatliches Entgelt und gegebenenfalls Mietkostenzuschuss
- Dauer: Vier Wochen bis sechs Monate



Alle Vorteile im Blick

- Interessante Aufgabenfelder
- Internationales Umfeld
- Einbindung ins Team
- Beste Referenzen für den Einstieg ins Berufsleben
- Individuelle Betreuung
- Finanzielle Unterstützung

Werkstudierendentätigkeit

Du willst neben dem Studium etwas dazu verdienen und gleichzeitig Praxisluft schnuppern? Bei entsprechendem Bedarf geben wir Studierenden gerne die Möglichkeit, neben dem Studium durch regelmäßige Mitarbeit praktische Erfahrungen in unserem Unternehmen zu sammeln.

Voraussetzungen

- Laufendes Studium
- Gute bis sehr gute Kenntnisse in MS Office
- Gute Englischkenntnisse
- Flexibilität, Teamfähigkeit sowie selbstständige Arbeitsweise
- Erste Schaeffler-Erfahrung von Vorteil

Rahmenbedingungen

- Flexible Arbeitszeit von maximal 20 Wochenstunden
- Bei Bedarf in Semesterferien erhöhte Stundenzahl

Abschlussarbeit

Der letzte Schritt im Studium kann der erste Schritt in ein erfolgreiches Berufsleben sein. Wir bieten dir praxisorientierte Themen für deine Studienabschlussarbeit. Darüber hinaus hast du die Möglichkeit, dich mit eigenen Themenvorschlägen zu bewerben.

Voraussetzungen

- Laufendes Studium
- Idealerweise erste praktische Erfahrungen im jeweils relevanten Fachbereich

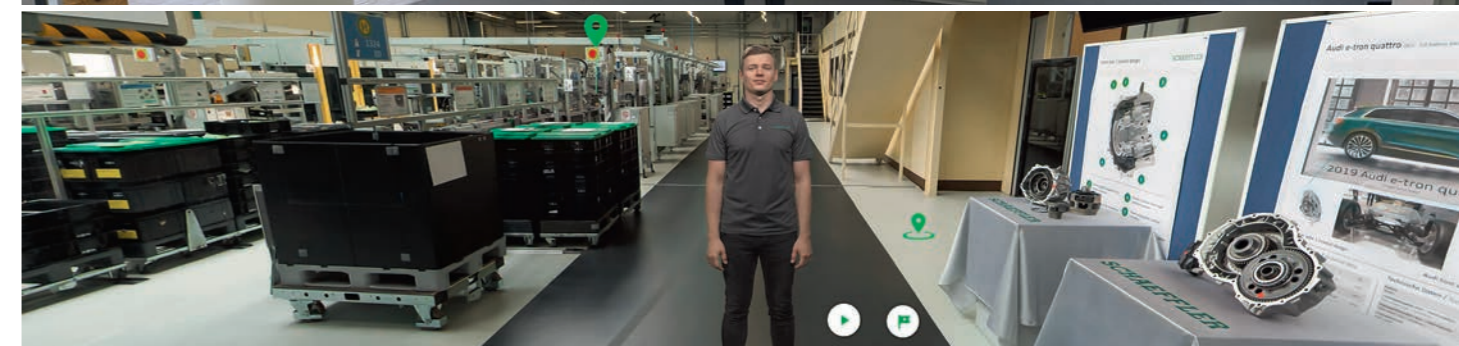
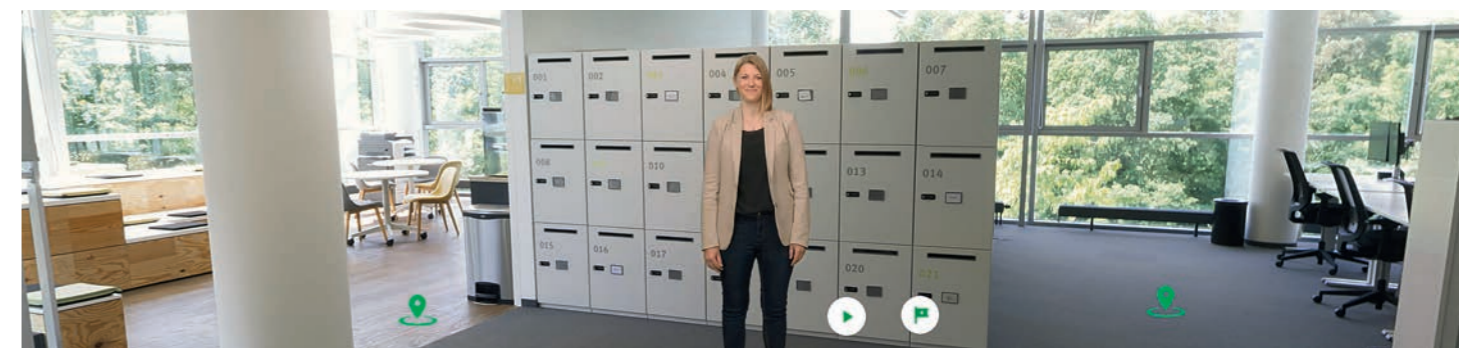
Rahmenbedingungen

- Vergütung: monatliches Entgelt und gegebenenfalls Mietkostenzuschuss



CareerXperience Plattform

Egal wo du bist, besuche uns virtuell auf unserer CareerXperience Plattform! Hier findest du alle Informationen zum Thema Karriere bei Schaeffler und kannst selbstständig verschiedene Bereiche erkunden – z. B. unseren Produktionsbereich E-Achse oder unser New Work-Prinzip.



Mentoring #BoostHerCareer

Im Tandem zum Erfolg: Im One-on-One-Mentoring für Studentinnen begleitet dich ein*e berufserfahrene*r Schaeffler-Mentor*in über einen Zeitraum von 12 Monaten. In unserem Mentoring unterstützen wir deine Entwicklung! Eine Teilnahme am Mentoring bietet dir die einzigartige Möglichkeit, eine Brücke zwischen der Theorie, die im Studium vermittelt wird, und deinem späteren Berufsleben zu schlagen.

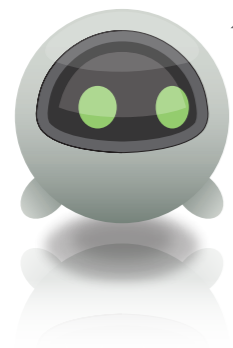
Voraussetzungen

Bewerberinnen können sich Studentinnen,

- die während des gesamten Programms immatrikuliert sind
- die im 4. oder einem höheren Semester ihres Bachelor- oder Masterstudiums sind
- die vorzugsweise ein MINT-Fach studieren, z. B. Elektrotechnik, Mechatronik, Maschinenbau oder Informatik
- die hohe Motivation und Eigeninitiative mitbringen

Vorteile

- 12 Monate Begleitung und Unterstützung durch eine*n für dich individuell gematchte*n Mentor*in
- Unterstützung bei der Orientierung zur beruflichen Ausrichtung
- Möglichkeit zur persönlichen und beruflichen Profilschärfung
- Ausbau des Fachwissens und Einblicke in ein zukunftsorientiertes Unternehmen
- Ausbau des persönlichen und beruflichen Netzwerks
- Interessante Workshops zur persönlichen und fachlichen Entwicklung
- Spannende exklusive Events
- Tiefe Einblicke in verschiedene Karrieremöglichkeiten bei Schaeffler, wie Praktika, Abschlussarbeiten, Direkteinstiege oder Trainee-Programme



Erfahre hier mehr über unsere Programme für Studierende!



Schaeffler Top Students

Wer während des Einsatzes bei Schaeffler (Praktikum, Werkstudierendentätigkeit, Abschlussarbeit) durch Leistung, Engagement und Talent überzeugt, hat die Chance, anschließend in unser Schaeffler Top Students Program aufgenommen zu werden.

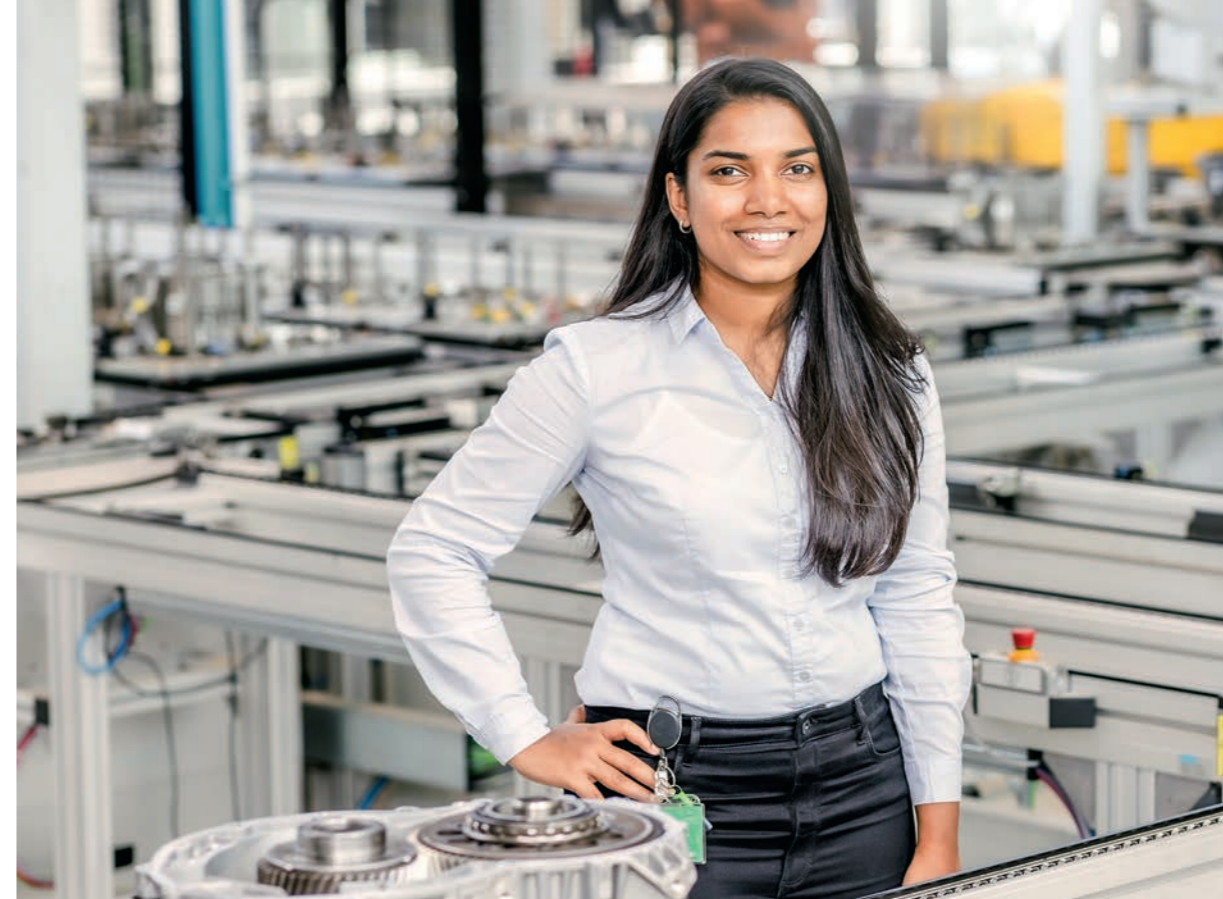
Dieses Programm bietet Studierenden die Möglichkeit, mit uns in engem Kontakt zu bleiben. Als Schaeffler Top Student kannst du unser Unternehmen intensiver kennenlernen, Netzwerke mit anderen Talenten knüpfen, Erfahrungen austauschen und natürlich die Weichen für einen erfolgreichen Berufseinstieg stellen.

Voraussetzungen

- Weit überdurchschnittliche Leistung und hohes Engagement während des Einsatzes bei Schaeffler
- Begeisterung für Innovationen, sowie Team-, Integrations- und Faszinationsfähigkeit
- Mindestens noch zwei Studiensemester zu absolvieren bis zum Abschluss des Studiums

Programminhalte

- Stetiger und intensiver Kontakt zu Schaeffler
- Exklusive Online-Community
- Karriereberatung
- Einladung zu Events, Fachvorträgen, Werksbesichtigungen u. v. m.



Zur Person

Shikha Kalesh
Professional
Supply Chain Management

Shikha Kalesh startete ihre Karriere bei Schaeffler bereits im Studium

Während ihres Masterstudiums der Fachrichtung „Automotive Production Engineering“ absolvierte Shikha ein Praktikum im Bereich „Project Purchasing Automotive“ bei Schaeffler. Nach dem Praktikum verfasste sie – ebenfalls mit Schaeffler – ihre Masterarbeit im Bereich Supply Chain Management, in dem sie einzigartige Einblicke in die Digitalisierung erhielt.

Zusätzlich nahm sie am #BoostHerCareer Mentoring-Programm teil und erhielt ein besseres Verständnis für die Abläufe in der Schaeffler Gruppe und individuelle Unterstützung in ihrer beruflichen und persönlichen Entwicklung. Mit Hilfe eines für sie ausgewählten Mentors konnte Shikha ihr Netzwerk weiter ausbauen und verschiedene Abteilungen kennenlernen. „Mein Mentor hat mich in vielerlei Hinsicht gefördert: Er hat mir gezeigt, welche Möglichkeiten ich habe und mich bei Entscheidungen unterstützt. Als Neuling in der Arbeitswelt war dies für mich besonders hilfreich“, sagt Shikha über das einjährige Programm.

Zurzeit schreibt Shikha ihre Doktorarbeit in Zusammenarbeit mit Schaeffler im Bereich „Corporate Inbound Supply Chain“. Ihr Forschungsschwerpunkt liegt auf der Frage, wie sich die Integration digitaler Supply-Chain-Systeme auf das Erreichen von operativer Exzellenz, Lieferantenzufriedenheit und Supply-Chain-Resilienz auswirkt. Besonders die Abwechslung während ihrer Arbeit und der Forschung macht die Tätigkeit bei Schaeffler ihrer Ansicht nach so einzigartig: „Jeden Tag erwartet mich etwas Neues und selten arbeite ich an derselben Sache. Diese Veränderung macht die Arbeit stets spannend.“ Im Rahmen ihrer Forschung unterstützt Shikha ihr Team im Aufbau und Roll-out eines neuen Systems für die Digitalisierung des Einkaufs. „Ob die Entwicklung von Schulungen für Lieferanten, die Erstellung der Materialien, wie Videos und Konzepte, oder Unterstützung der Projektleitung beim Roll-out, all dies gehört zu meinen Aufgaben“, sagt Shikha.

Während ihrer verschiedenen Stationen bei Schaeffler hatte Shikha stets eine Konstante: Die Arbeitsatmosphäre im beruflichen Umfeld: „Bei Schaeffler sind alle sehr entgegenkommend, und ich fühle mich immer wohl in meinem Umfeld“, berichtet sie.

Perspektiven für Hochschulabsolvent*innen und Berufserfahrene

Die Mobilität der Zukunft mitzugestalten, inspiriert uns jeden Tag aufs Neue und treibt uns zu Höchstleistungen an. Um diese Vision gemeinsam verwirklichen zu können, bieten wir jungen Talenten und Menschen mit Berufserfahrung zahlreiche Möglichkeiten für einen erfolgreichen Karrierestart. Vom Trainee-Programm bis hin zum Direkteinstieg – wähle den Weg, der am besten zu dir und deinen Interessen passt.

Trainee-Programme

Unsere Trainee-Programme bieten einen exzellenten Start in deine berufliche Karriere und bereiten dich auf anspruchsvolle Positionen bei Schaeffler vor. Hierfür wählst du entsprechend deiner fachlichen Interessen eines von fünf möglichen Programmen aus. Zu jedem Programm gibt es mehrere Ausschreibungen und somit Möglichkeiten, als Schaeffler-Trainee einzusteigen. Du übernimmst schnell Verantwortung und lernst sowohl in Projekten als auch im Tagesgeschäft alle Facetten deines Bereichs kennen.

In 18 bis 24 Monaten durchläufst du verschiedene Kern- und Wahlbereiche und arbeitest an herausfordernden Aufgaben mit. Die einzelnen Bausteine des Programms werden individuell auf deine Qualifikation, Interessen sowie die Anforderungen des geplanten Zielbereichs abgestimmt.

Zusätzlich wirst du deinen Bereich in einem bis zu sechs Monate dauernden Auslandsaufenthalt unterstützen. So kannst du nicht nur internationale Erfahrung sammeln, sondern auch dein firmeninternes Netzwerk über deinen Heimatstandort hinaus erweitern. Weiterhin profitierst du von umfassender Betreuung durch eine*n erfahrene*n Mentor*in und erhältst regelmäßiges Feedback durch Expert*innen aus den Fachabteilungen.

Was bieten wir dir?

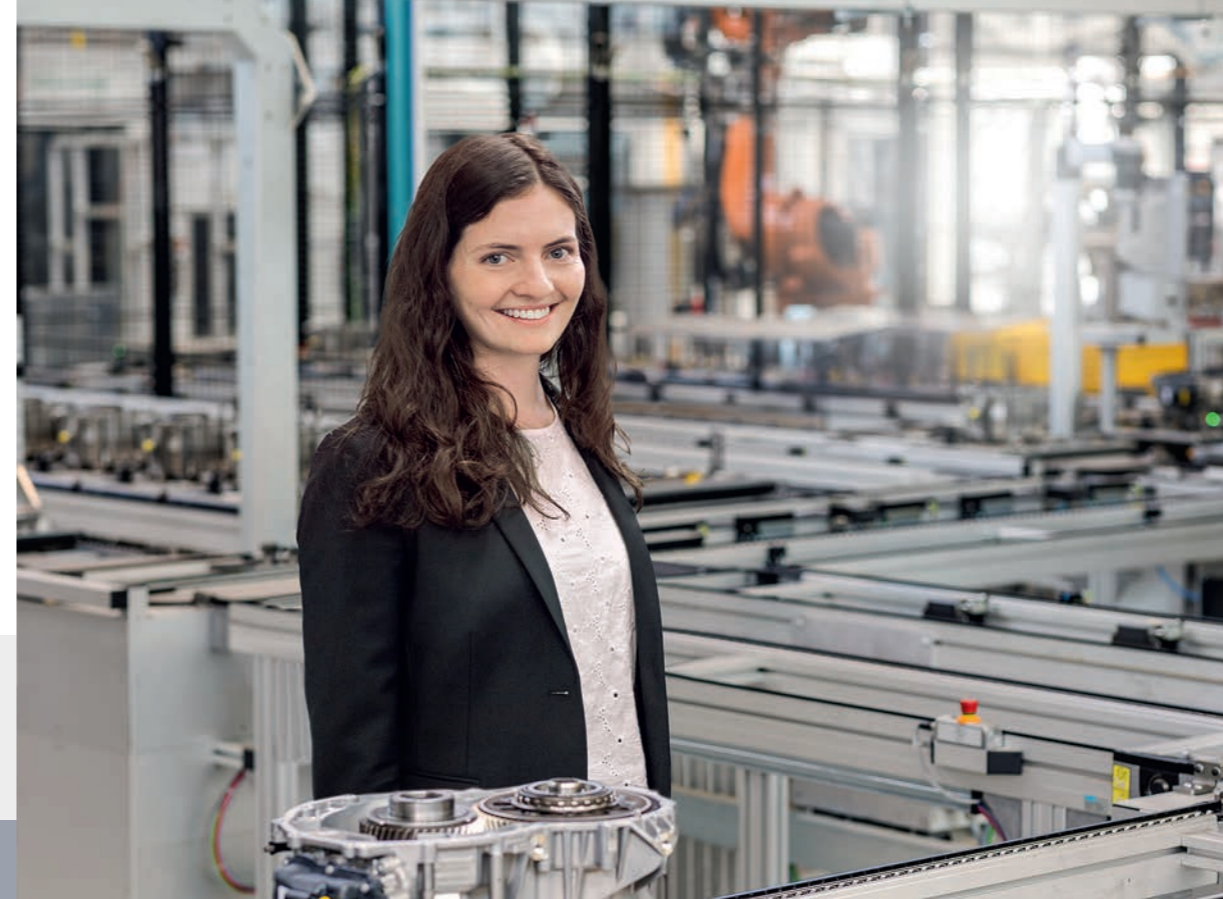
- Mögliche Einsatzbereiche:

Operations, Entwicklung Automotive, HR, Finanzen, Aftermarket

- Unbefristeter Arbeitsvertrag
- Ein umfangreiches fachliches und überfachliches Trainingsprogramm
- Regelmäßige Netzwerktreffen
- Umfassende Betreuung durch Mentor*innen, Pat*innen und Programmverantwortliche
- Regelmäßiges Feedback nach jeder Station

Was zeichnet dich aus?

- Sehr guter Hochschulabschluss
- Erste relevante Praxiserfahrung durch Ausbildung und/oder Praktika
- Erste Auslandserfahrung
- Kommunikationsstärke und Teamfähigkeit
- Hohe Zielorientierung
- Hohe Leistungs- und Entwicklungsbereitschaft



Zur Person

Anne-Cathrine Koch
Manager
Digitalization & Operations IT

Anne-Cathrine Koch absolvierte das Trainee-Programm bei Schaeffler

Anne-Cathrines Laufbahn bei Schaeffler begann als Werkstudentin im Bereich Logistik Europa. Ihr damaliger Vorgesetzter schlug sie für das Top Students Program vor. Mit diesem Programm bleibt Schaeffler mit Studierenden über das Praktikum, die Werkstudierendentätigkeit oder die Abschlussarbeit hinaus in Kontakt, um sie für das Unternehmen sowie einen späteren Einstieg zu begeistern.

Im Rahmen des Programms wurde Anne-Cathrine zu Veranstaltungen, Weiterbildungen und Netzwerktreffen eingeladen. Einer dieser Programmpunkte war es auch, der sie auf das Thema Digitalisierung aufmerksam machte: Auf dem Schaeffler Top Students-Sommerevent weckte der Vortrag „Maschine 4.0“ ihr Interesse. Sie bewarb sich daraufhin im Bereich „Digitalisierung Supply Chain Management“, schrieb dort ihre Masterarbeit und absolvierte im Anschluss daran das Trainee-Programm mit Schwerpunkt Digitalisierung.

Während des 18-monatigen Trainee-Programms erhielt sie Einblicke in weitere Abteilungen wie der strategischen IT oder operativen Bereichen wie dem Transportmanagement.

Auch eine Praxisphase im Werk ist fester Bestandteil des Programms. Anne-Cathrines persönliches Highlight war ihr Auslandseinsatz in China: „Als Bindeglied zwischen den asiatischen und deutschen Kollegen konnte ich den Aufbau des Bereichs Digitalisierung in China aktiv mitgestalten“, erzählt Anne-Cathrine.

Aber nicht nur ihre fachliche Kompetenz, sondern auch die persönliche Entwicklung wurde durch Schulungen und Weiterbildungen während des Trainee-Programms gefördert. Ihre praktischen Erfahrungen und ihr starkes Netzwerk helfen Anne-Cathrine innerhalb des Unternehmens auch heute noch weiter: Gemeinsam mit Software-Entwickler*innen, Datenanalyst*innen und digitalen Werkskoordinator*innen treibt Anne-Cathrine als Head of Digitalization & Operations IT die digitale Transformation in der Region Asien/Pazifik voran. Der Bereich Digitalisierung nutzt neue digitale Technologien und Methoden, um die Effizienz der eigenen Wertschöpfungskette zu steigern und neue Produkte, Services und Geschäftsmodelle zu entwickeln. „Es ist spannend, an Projekten mitzuarbeiten, die ganz neue Themenfelder entdecken“, berichtet Anne-Cathrine.



Erfahre hier mehr über unsere Trainee-Programme!



Direkteinstieg

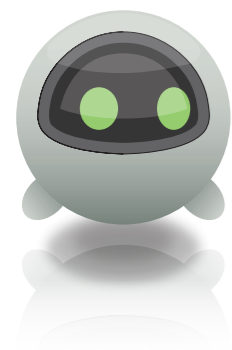
Setze dein Fachwissen in die Praxis um – mit einem Direkteinstieg bei Schaeffler. Unter fachlicher Anleitung lernst du von Anfang an, komplexe Aufgaben eigenständig zu lösen. Gleichzeitig bieten wir dir viel Freiraum für kreative Ideen. Durch „Learning on the Job“ wirst du systematisch darauf vorbereitet, Verantwortung für deinen Aufgabenbereich zu übernehmen. Neben einer umfassenden Einarbeitung erhältst du selbstverständlich auch Einblicke in andere Funktionsbereiche. Unterstützt wird dies durch interne und externe Schulungen. Während der gesamten Zeit begleitet dich dein persönlicher Buddy.

Voraussetzungen

- Abgeschlossenes Studium oder alternativ Aus- und Weiterbildung im relevanten Bereich
- Praktische Kenntnisse im relevanten Bereich
- Selbstständige, strukturierte Arbeitsweise und Eigeninitiative
- Sehr gute Deutsch- und Englischkenntnisse
- Teamfähigkeit, Kommunikationsstärke und Einsatzbereitschaft

Rahmenbedingungen

- Dynamisches, teamorientiertes und professionelles Arbeitsumfeld
- Individuelle, gezielte und kontinuierliche Entwicklung aller Mitarbeitenden
- Vielfältige Entwicklungsperspektiven



Hier kannst du dir einen unserer Officebereiche selbst anschauen!



Zur Person

Laura Vosseler
Project Manager
Digitalization & Operations IT

Formula Student war ein „Top-Sprungbrett“ für Laura Vosseler

Laura Vosseler engagierte sich während ihres Studiums im Bereich Wirtschaftsingenieurwesen als Marketingleiterin im Formula-Student-Team „KA-RaceIng“ am Karlsruher Institut für Technologie. Formula Student ist ein internationaler Konstruktionswettbewerb. Hier entwickeln Studierende einen Formelrennwagen und treten bei verschiedenen Disziplinen gegen Teams unterschiedlicher Hochschulen aus der ganzen Welt an. Laura koordinierte alle Aufgaben in Bezug auf öffentliche Präsentation, Veranstaltungsorganisation und Sponsorenbeziehungen. So wurde sie auch auf Schaeffler, einen der Hauptsponsoren des Teams, aufmerksam. Als Sponsor ist Schaeffler in engem Kontakt mit den Teams und unterstützt die Studierenden hinsichtlich Praktika, Abschlussarbeiten und mit Blick auf einen möglichen Berufseinstieg bei Schaeffler.

Für den Wettbewerb erstellte und präsentierte sie außerdem den Business Plan des Elektroteams. Dies war eine gute Übung für ihren heutigen Job im Bereich „Digitalization & Operations IT Industry“, wo sie als Projektmanagerin tätig ist. Alle Erfahrungen, die sie bei Formula Student sammeln konnte, helfen ihr auch heute noch.

Zudem schrieb Laura ihre Masterarbeit zusammen mit Schaeffler im Digitalisierungsbereich. Durch die gute Zusammenarbeit ergab sich die Möglichkeit eines Direkteinstiegs als Projektkoordinatorin im Bereich „Corporate Digitalization“. Durch die Unterstützung ihres Teams und das individuelle Schaeffler-Onboarding gelang es ihr, den Einstieg und Berufsalltag auch im Homeoffice zu meistern. „Mir gefällt auch, dass mir kurz nach meinem Eintritt in das Unternehmen viele spannende Aufgaben übergeben wurden.“ So wurde sie direkt in das Team integriert und konnte von Anfang an Verantwortung übernehmen.

Insbesondere ist sie von der Work-Life-Balance bei Schaeffler begeistert. „Gerade im Bereich der Digitalisierung spielen Themen wie Agilität, Innovation und Effizienz eine wichtige Rolle. Durch die kontinuierliche Weiterentwicklung der Organisationsstrukturen und die damit verbundenen flexiblen Arbeitsweisen kann ich unter gewissen Rahmenbedingungen meinen Arbeitsalltag so gestalten, wie es für mich am besten passt.“

Dein Weg zu Schaeffler – Join the Team



Starte auf jobs.schaeffler.com

Starte die Suche, indem du Kriterien wie Erfahrungsniveau, Job Familie, Job Typ etc. auswählst.

Alternativ findest du alle offenen Stellen auch über die Weltkarte.



Bewerbung auf passende freie Stellen

Klicke auf „Jetzt bewerben“
Gib deinen Namen und deine E-Mail-Adresse in unserem Bewerbungsportal ein. Erstelle dein persönliches Profil durch vollständige Angabe deiner bewerbungsrelevanten Daten. Lade Dokumente und wichtige Unterlagen wie Motivations schreiben, Lebenslauf und Zeugnisse hoch und sende deine Bewerbung ab.



Eingangsbestätigung

Du erhältst sofort nach Versand deiner Bewerbungsunterlagen eine Eingangsbestätigung.



Prüfung der Bewerbung

Nach dem Eingang wird deine Bewerbung von der Personalabteilung gesichtet und mit der jeweiligen Fachabteilung besprochen.



Einladung zum Gespräch

Stimmt dein Profil mit unseren Stellenanforderungen überein, folgt entweder ein telefonisches Kennenlernen und/oder du wirst zu einem persönlichen Gespräch eingeladen.



Wir passen zusammen?

Willkommen bei Schaeffler!

Du willst immer über neue Stellen informiert werden? Dann lege dir ein Kandidat*innenprofil an. Du wirst somit Teil unseres Talent-Netzwerks und kannst Stellenbenachrichtigungen oder Informationen zu Karrieremöglichkeiten bzw. Veranstaltungen erhalten.



Überprüfe, ob du deine Bewerbung auch wirklich abgeschickt hast, falls du keine Eingangsbestätigung per E-Mail erhalten hast.

Für genauere Informationen zum Einstieg bei Schaeffler mit verschiedenen Erfahrungsniveaus, klicke unter „Karriere“ auf das Drop-down-Menü „Ihr Einstieg“.



Fragen zu deiner Bewerbung

In der Stellenausschreibung findest du eine Kontaktperson, an die du dich vor, während und nach der Bewerbung wenden kannst. Weitere Informationen zu Trainee-Programmen, Praktika, Berufsausbildung oder Abschlussarbeiten findest du auf unserer Karriere-Website: www.schaeffler.de/karriere



Schaeffler auf Social Media

Standortübersicht – Schaeffler deutschlandweit

**RUND 200
STANDORTE
IN ÜBER 50
LÄNDERN**

Schaeffler – das ist die Faszination eines internationalen Technologie-Konzerns, verbunden mit der Kultur eines Familienunternehmens.

Unsere Standorte in Deutschland

An rund 200 Standorten weltweit beschäftigen wir zirka 84.000 Mitarbeitende – davon allein rund 28.000 an den über 40 Standorten in Deutschland. Als Partner aller führenden Automobilhersteller sowie zahlreicher Firmen im Industriebereich bietet Schaeffler eine Fülle herausfor-

dernder Tätigkeiten und viel Raum für deine persönliche Entfaltung. Insbesondere Ingenieur*innen finden bei Schaeffler in der Forschung, Entwicklung, Fertigung, Anwendungsberatung und im Service vielfältige Aufgabenfelder.



- Konzernzentrale
- Hauptstandorte Sparten
- übrige Standorte



Bitte informiere dich auf unserer Karriere-Website:
www.schaeffler.de/karriere

Schaeffler Technologies AG & Co. KG

Industriestraße 1 – 3
91074 Herzogenaurach
www.schaeffler.de
info@schaeffler.com

In Deutschland:
Telefon 0180 5003872
Aus anderen Ländern:
Telefon +49 9132 82-0

Alle Angaben wurden sorgfältig erstellt und überprüft. Für eventuelle Fehler oder Unvollständigkeiten können wir jedoch keine Haftung übernehmen.
© Schaeffler Technologies AG & Co. KG
Ausgabe: 2023, Juni
Nachdruck, auch auszugsweise, nur mit unserer Genehmigung.