

SCHAEFFLER



Schaeffler Global Technology Network

我们共同推动世界





共同努力 化挑战为机遇


全球化为企业开辟了无限的机会，同时也带来了巨大的挑战。企业们正为优化自身用尽所有机遇——日益激烈的竞争和不断增加的削减成本压力使之成为必然。正因如此，机械制造商和运营商依靠机械和系统提供了最高水平的生产力和生产效率。

与此同时，全世界的企业面临着同样的问题：

- 我们可以在何处提高效率？
- 我们应当如何更迅速和更灵活地应对不断变化的市场？
- 我们应当如何提高机械和系统的可用度并降低总体拥有成本？
- 我们如何专注于自身的核心竞争力？
- 我们如何长期保持和提高自身的竞争地位？

舍弗勒为这些问题提供智能答案。作为业内滚动轴承解决方案的领先供应商，我们视我们全球范围内的客户为伙伴，共同迎接未来的挑战。为此，我们将跨体系的技术专长与覆盖60多个工业领域的专业知识相结合，全力打造舍弗勒全球技术网络。



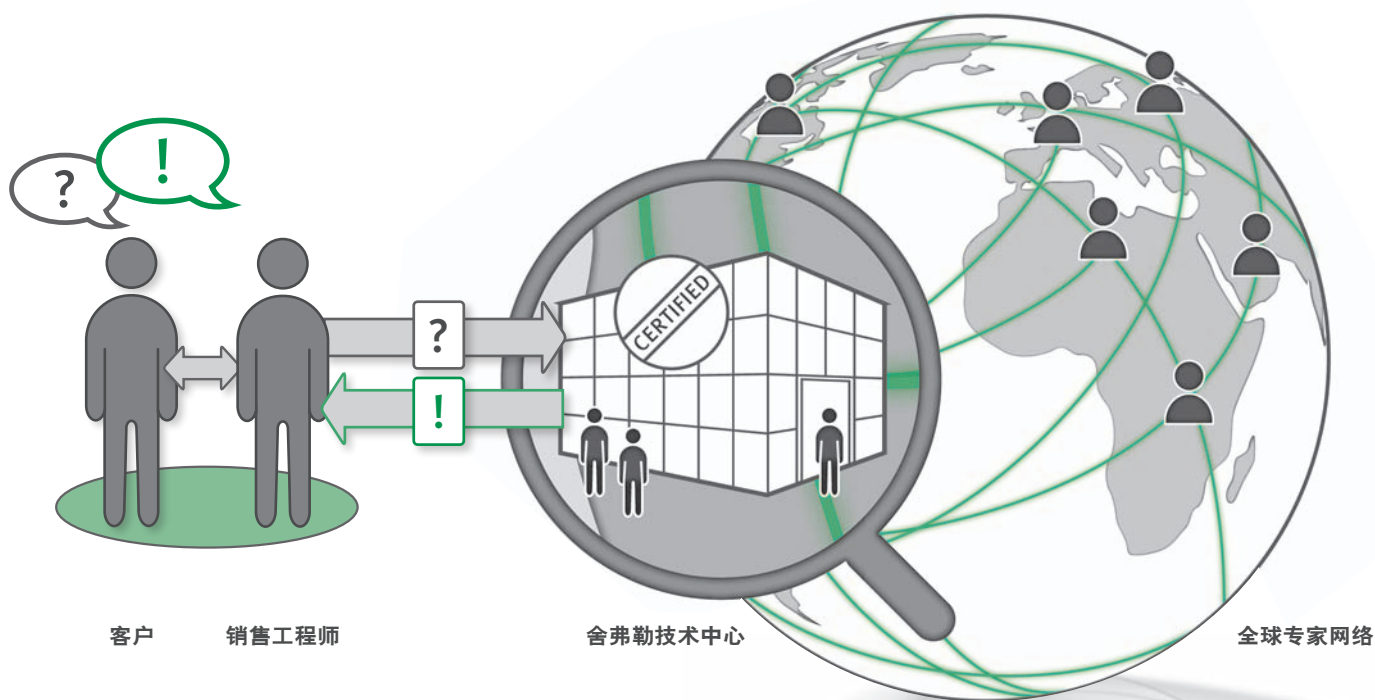


全球专业知识—— 本地知识—— 最佳客户性能

借助全球技术网络，舍弗勒积累了数十年的本地知识与世界各国专家们的知识与创新力成功实现融会贯通。无论您身处地球的哪个角落，只要需要我们，您当地的舍弗勒合作伙伴都将带您走进全球技术网络。

在全球技术网络中，“舍弗勒技术中心”扮演着地区职能中心的角色，也是我们的工程技术与服务能力覆盖全球、贴近您身边的有力保证。此外，我们还长期坚持专家之间跨地区、跨技术体系的交流。这样可以保证我们分布在世界各地的客户都能享受到最佳服务以及舍弗勒提供的顶级解决方案，这些为客户量身定制的创新型解决方案是舍弗勒全方位知识的集中体现。

舍弗勒全球技术网络： 一个推动您走向成功的强大网络



我们根据您的技术要求提供最好的解决方案：

将您的要求告知销售工程师，也就是您当地的舍弗勒联系人。如果有必要，他将联系舍弗勒技术中心，向工程师咨询相关问题。他们可以合作执行各种任务，比如计算和安装服务。视您的项目需求而定，我们的全球专家网络可能介入其中，由全球专家为您提供服务。解决方案经过我们知识网络的合作完成后，由销售工程师提交给您。



概览

舍弗勒全球技术网络的人员构成

- 来自 130多家销售处20 多家舍弗勒技术中心的1250名本土工程师
- 1000名行业专家和产品专家
- 6000名名研发工程师

企业知识全球联网

本地知识与全球专业知识携手打造客户定制型滚动轴承解决方案

本地知识——舍弗勒技术中心

服务于本地区：

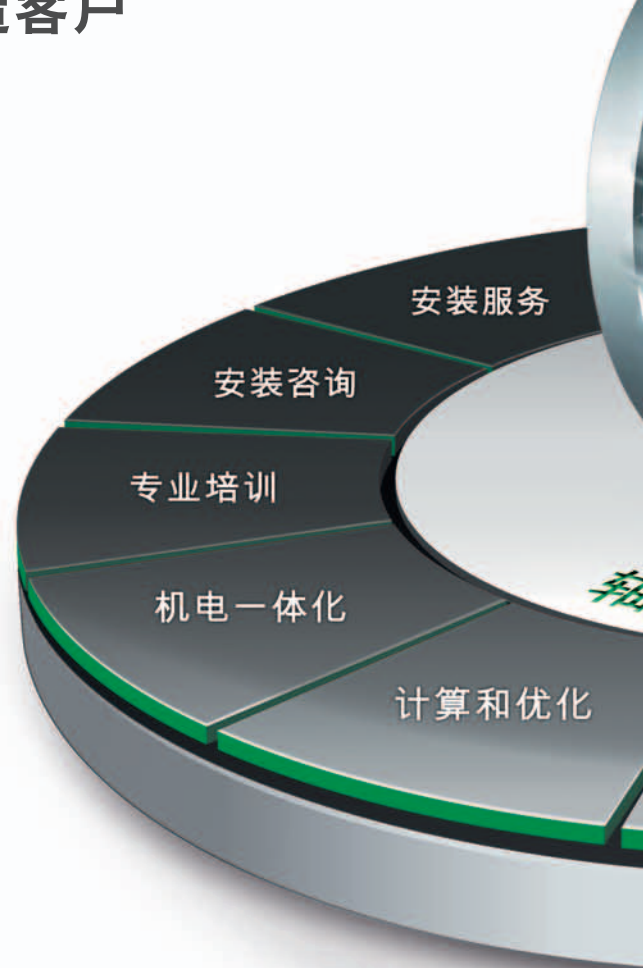
舍弗勒技术中心是实现右图中各项服务覆盖全球的有力保证，也可确保我们始终为您提供满足您技术要求的最佳解决方案：

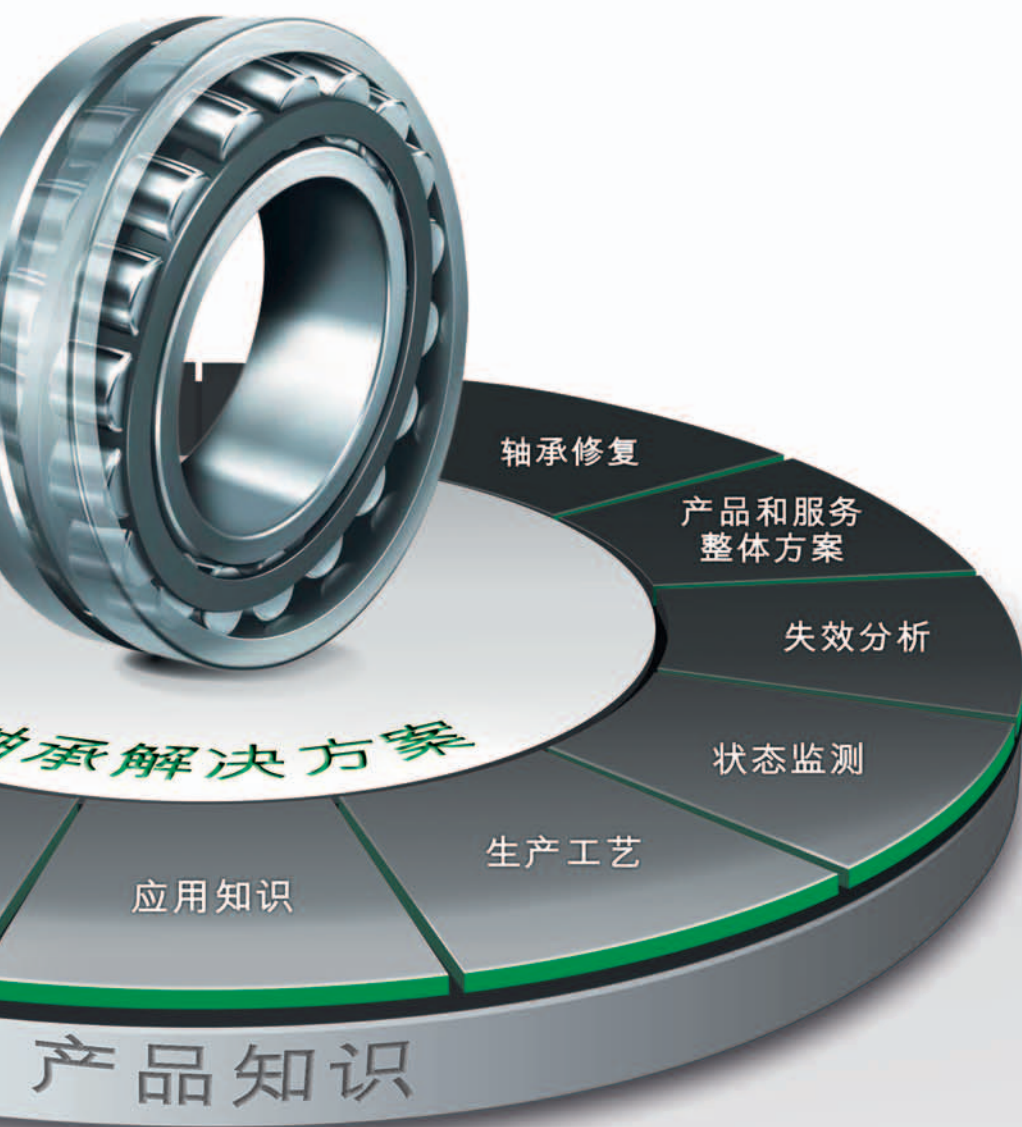
- 针对您的特殊应用选择最佳产品，必要时使用计算软件BEARINX®进行选择
- 确定相应的装配公差
- 计算产品额定寿命和再润滑时间间隔
- 为您的产品进行安装、润滑及状态监测
- 对您的员工进行相应的培训

在全球技术网络的支持下，舍弗勒技术中心与各专家网络始终保持着密切的沟通与交流。当需要高度专业化的知识支持时，这些全球链接将会形成本地技术知识的有效补充。

全球专业知识——我们的专家网络

在我们的专家网络中，来自全球各地的舍弗勒专家们按照行业划分，彼此密切合作。他们以其在特定领域内的专业知识见长，如滚动轴承、应用技术、计算、维护、客户的生产工艺等。他们系统地分享他们的专业知识、经验和想法，并且跨地区合作，共同应对战略问题和客户项目。举例来说，假如客户需要一个高要求的研磨机解决方案，舍弗勒全球技术网络能够迅速召集全球范围内最适合这个项目的专家。这无疑可以实现高速且高质的支持。





已被认证为全球标准并得到全球信任的质量

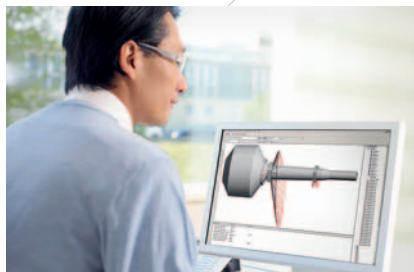
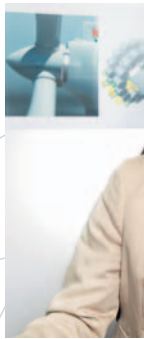
“舍弗勒技术中心”是在与客户的亲切友好合作过程中，实现全球统一性高标准的有力保证。对于舍弗勒技术中心，我们将其定义为滚动轴承及其相关领域中统一的高端职能服务中心。在这个标准的要求之下，舍弗勒一贯秉持高端水准和高品质标准，为全球客户提供最佳服

务。而这个标准，则通过定期举行的培训活动、研讨会和审计工作确保其执行与遵守。不论是在欧洲、亚洲、非洲，还是南北美洲，我们的客户始终受益于我们在滚动轴承领域超过一个世纪的丰富经验。

我们的首要职责： 最佳客户性能

凭借专家与当地工程师在全球技术网络内的合作，我们始终为客户提供定制的创新型高端解决方案，并且紧跟技术发展水平。与拥有丰富经验的企业合作，意味着您可以将全部精力聚焦于核心业务。

此外，由于我们采用全球联网体系，您必将从我们极短的响应时间中获益。舍弗勒通过这种方式为机器制造商和设备制造商提供全方位的支持。客户在技术和商业上取得成功是我们的重点关注所在。采用我们高效的解决方案，您的机器和设备总成本将得到有效降低，竞争力随之升高。



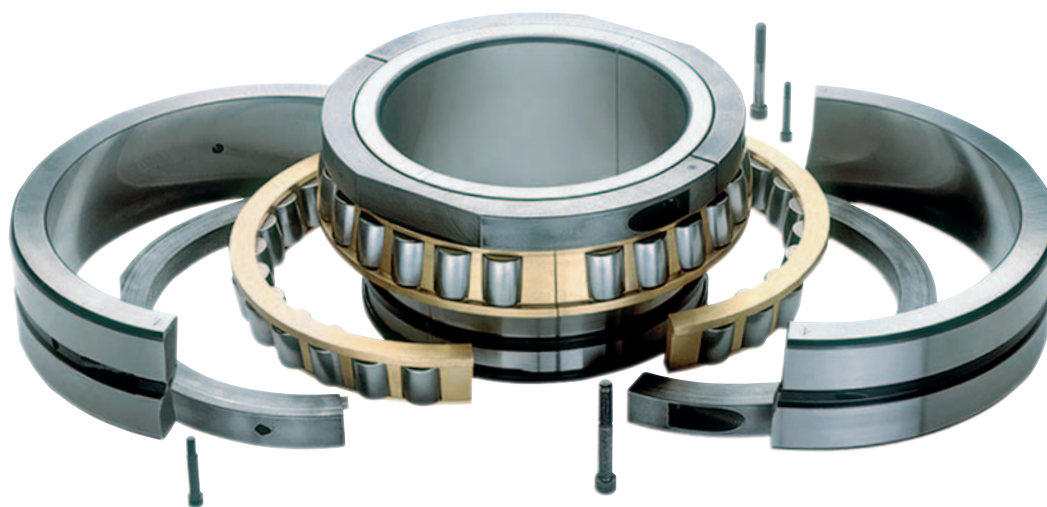


概览

全球技术网络带来的优势

- 汇集了所有产品和服务信息以及全球联网的舍弗勒专业知识
- 一站式服务
- 着眼于总成本，创新的机器和系统解决方案
- 针对客户特定应用需求，定制化的服务包
- 增强机器和系统的可靠性，减少停机时间和维护成本
- 保持并增强您的竞争优势

客户选中的全球技术解决方案： 获得成功的客户项目是最好的参考案例



FAG剖分式调心滚子轴承，实现成本节约

澳大利亚一家化工厂的处理设备的废气风扇失效，由于化学生产过程中会产生大量有毒及不稳定的气体，要求设备运营商必须迅速更换滚动轴承，不幸的是，接触到风扇原装的标准调心滚子轴承尤其困难。此外，由此产生的安装过程通常需要大约14个小时。为了将停机时间和由此产生的成本降到最低，舍弗勒推荐使用剖分式调心滚子轴承。

- 澳大利亚舍弗勒、舍弗勒安装专家和舍弗勒德国的应用工程师紧密合作，制定出一个详细的安装过程计划。
- 一位经验丰富的舍弗勒安装专家在现场为客户提供改装支持。

- 简化后的安装过程将安装时间从14小时缩减到3小时——无需拆卸周边部件，也无需使用大型起重设备。

客户获得的益处：

安装剖分式调心滚子轴承可以有效减少停机时间，安装成本也可大幅降低。在这个例子中，客户节省了€200 000。剖分式调心滚子轴承还可长期节约成本，因为可以更加快速地更换轴承。简化的机械设计，减少的劳动消耗，机器制造商及其客户可以从中获益。



创新轴承方案有效降低维护支出

韩国一家风力发电机制造商需要定制一个用于兆瓦级风机的主轴轴承。客户要求这个轴承必须按照他们的规格设计且易于维护。并且对传动系的设计精度和紧凑性有特殊要求。客户联系了舍弗勒韩国，因为该风机设计需要一个特殊的主轴轴承。当地舍弗勒工程师与全球范围内的应用专家和产品专家通力合作，成功开发出满足客户需求的高品质大型轴承。

- 舍弗勒采用特有的计算软件对轴承以及周围结构进行优化设计。
- 采用舍弗勒研制的大型轴承试验台ASTRAIOS，模拟轴承的真实应用工况，对轴承运行情况进行了测试。
- 此外，舍弗勒还为这个滚动轴承解决方案开发了一个专门的状态监控方案。

客户获得的益处：

全球联网使得我们的韩国客户能够从舍弗勒全球专家的知识中获益，最终得到一个符合客户需求且具备高端品质的定制型大型轴承解决方案。在ASTRAIOS大型轴承试验台进行的功能测试和为应用量身定制的状态监测方案则是对我们舍弗勒服务的进一步完善。

滚动轴承的专业安装有效降低故障风险

秘鲁一家居于市场领先地位的矿业公司购买了一台二手管磨机，他们收到的设备中包含四个安装极为复杂的新型大型轴承。如果轴承不正确的安装或者由此造成周边部件的损坏，都会造成非计划的，并且昂贵的停机损失。出于这个原因，这家公司联系舍弗勒为他们提供安装支持，主要包括下列服务：

- 与澳大利亚墨尔本研磨机职能中心(ASB Grinding Mills Competence Centre)的舍弗勒专家合作，制定合适的操作方法。
- 由舍弗勒当地工程师为客户提供专业的安装和咨询服务。
- 由舍弗勒经验丰富的技术人员快速、专业地安装四个大型轴承。

客户获得的益处：

当地的舍弗勒工程师与墨尔本的专家们密切合作，为客户提供了一个完美满足于客户需求的解决方案。专业的安装方法可以确保管磨机的设备可用性。轴承故障风险和停机可能造成超过€700 000的损失，现在这一风险大大降低。

敬请登录下列网站，了解关于其他全球技术解决方案的详细信息：

www.schaeffler.cn/gtn

更多信息

希望了解更多关于全球技术网络的信息

敬请访问我们的网站：

www.schaeffler.cn/gtn

您将了解到以下内容：

- 全球技术网络如何为您提供支持
- 其他客户如何从全球技术网络中获益
- 关于这个主题的其他内容

有关舍弗勒及其产品和服务的详细信息，
请登录下列网站查询

www.schaeffler.cn



舍弗勒投资（中国）有限公司
舍弗勒集团大中华区总部

上海市嘉定区安亭镇安拓路一号

201804 上海 中国

电话：+86 21 3957 6666

传真：+86 21 3957 6100

www.schaeffler.cn

所有数据系经仔细考虑而准备，其精确性已经得到审核。但本公司并不为任何不正确或不完整的数据承担责任。我们保留进行技术方面修改的权利。

© Schaeffler Technologies AG & Co. KG

版本：2013年8月

版权所有，未经许可不得翻印或局部翻印。