

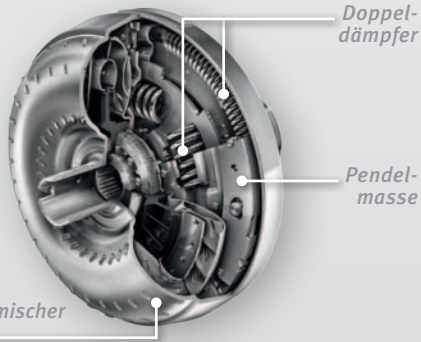
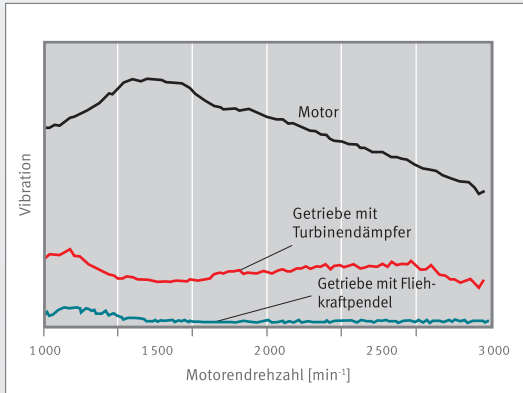
Motor
Fahrwerk
Getriebe
E-Mobilität

SCHAEFFLER

Drehmomentwandler mit Fliehkraftpendel



Drehmomentwandler mit innovativem Dämpferelement



Beschreibung

- Hochleistungswandler mit bestmöglicher, ordnungsabhängiger Isolation durch FKP

Funktionelle Vorteile

- Hydromechanischer Wandlerkreislauf mit hohem Wirkungsgrad
- Innovativer Vernietprozess ermöglicht Verzicht auf Deckelmitnehmerscheibe
- Fast vollständige Isolation, da FKP auf eine Anregungsordnung und nicht – wie herkömmliche Dämpfer – auf eine spezifische Frequenz abgestimmt ist

Produktnutzen

- Reduzierter Kraftstoffverbrauch
- Reduzierung der CO₂-Emissionen