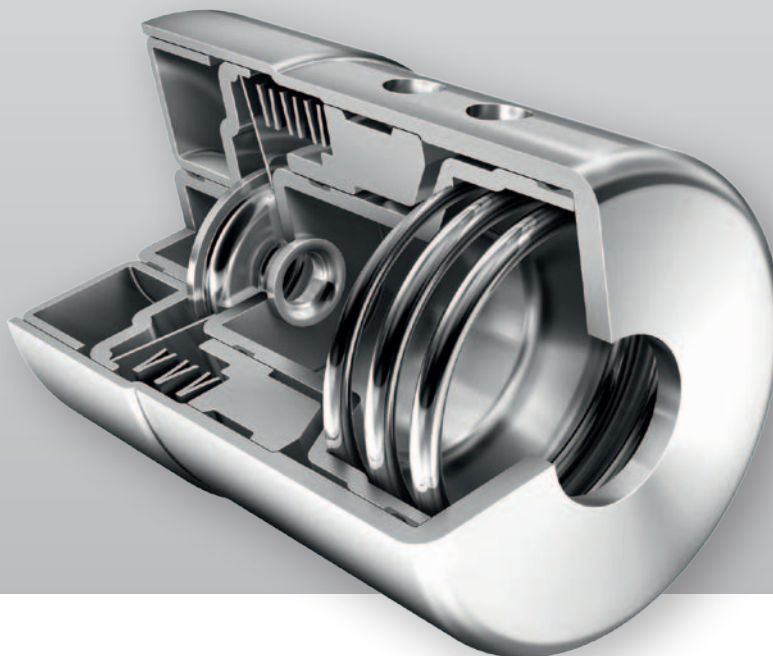


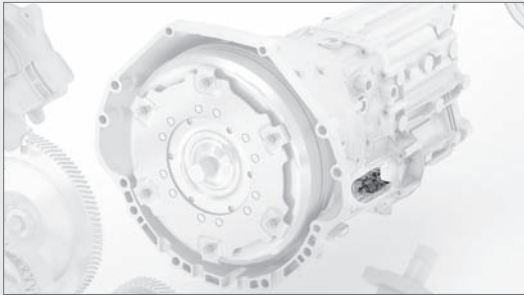
Motor  
Fahrwerk  
**Getriebe**  
E-Mobilität

# SCHAEFFLER

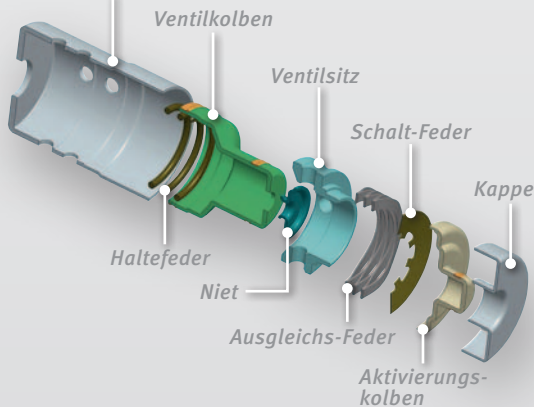
IN DER REGION FÜR DIE REGION



# Druckspeicherventil für Automatikgetriebe



Ventilgehäuse



## Beschreibung

- Schaltbares Ventil, das die Funktion der Kupplungen im Automatikgetriebe während Motor-Start-Stopp sichert
- Kernkomponente eines Start-Stopp-Systems, durch das auf eine zusätzliche Hydraulikpumpe verzichtet werden kann

## Funktionelle Vorteile

- Reduziert Drehmomentverzögerung im Getriebe
- Trägt zu schnellem Anfahren bei Motorneustart bei

## Produktnutzen

- Reduzierung der Emissionen
- Wirtschaftliche Vorteile im Vergleich zu aktuell in Serie befindlichen Lösungen

## Integration/Einbau

- Einfache Integration in bestehendes Kupplungspaket möglich
- Kann auch in den Ventilkörper des Getriebes integriert werden
- Modulares Design führt zu hoher Flexibilität bei Montage im Getriebewerk