

**FAG**



## Подшипники FAG TAROL для колесных пар

Многообразие конструктивных исполнений:  
для каждого случая применения –  
оптимальное решение

**SCHAEFFLER**



## Подшипники колесных пар TAROL: конструктивные исполнения по требованию



### Конструктивные особенности

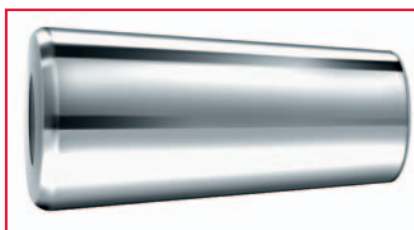
- двухрядный конический роликоподшипник в сборе, с неразъемным наружным кольцом
- готовые к монтажу подшипниковые узлы, для установки на шейки оси колесной пары
- предлагаются в метрическом или дюймовом исполнении, из хромистой или цементированной стали
- технические характеристики указаны в брошюрах Schaeffler TPI 155, TPI 156, TPI 158, RFB 4, RFB 13

### Преимущества для заказчика

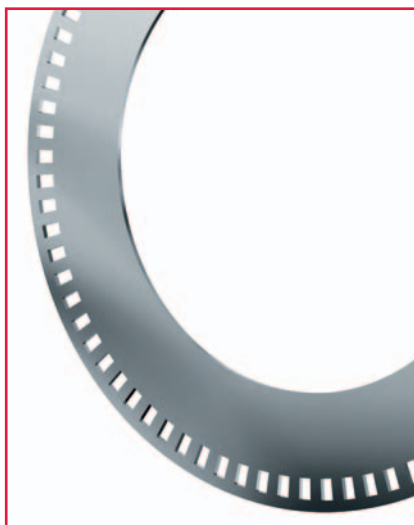
- удобство монтажа
- высокая грузоподъемность в предельно компактной конструкции
- длительные интервалы до технического обслуживания благодаря высокоэффективным уплотнениям
- исполнения со встроенным блоком датчиков для бортового мониторинга
- возможность восстановления
- для высокоскоростных применений и при повышенных требованиях к долговечности используются технологии X-life



Усиленный полиамидный сепаратор (оптимизированное поперечное сечение + дополнительное центрирование по бортику)  
→ для тяжелых условий эксплуатации



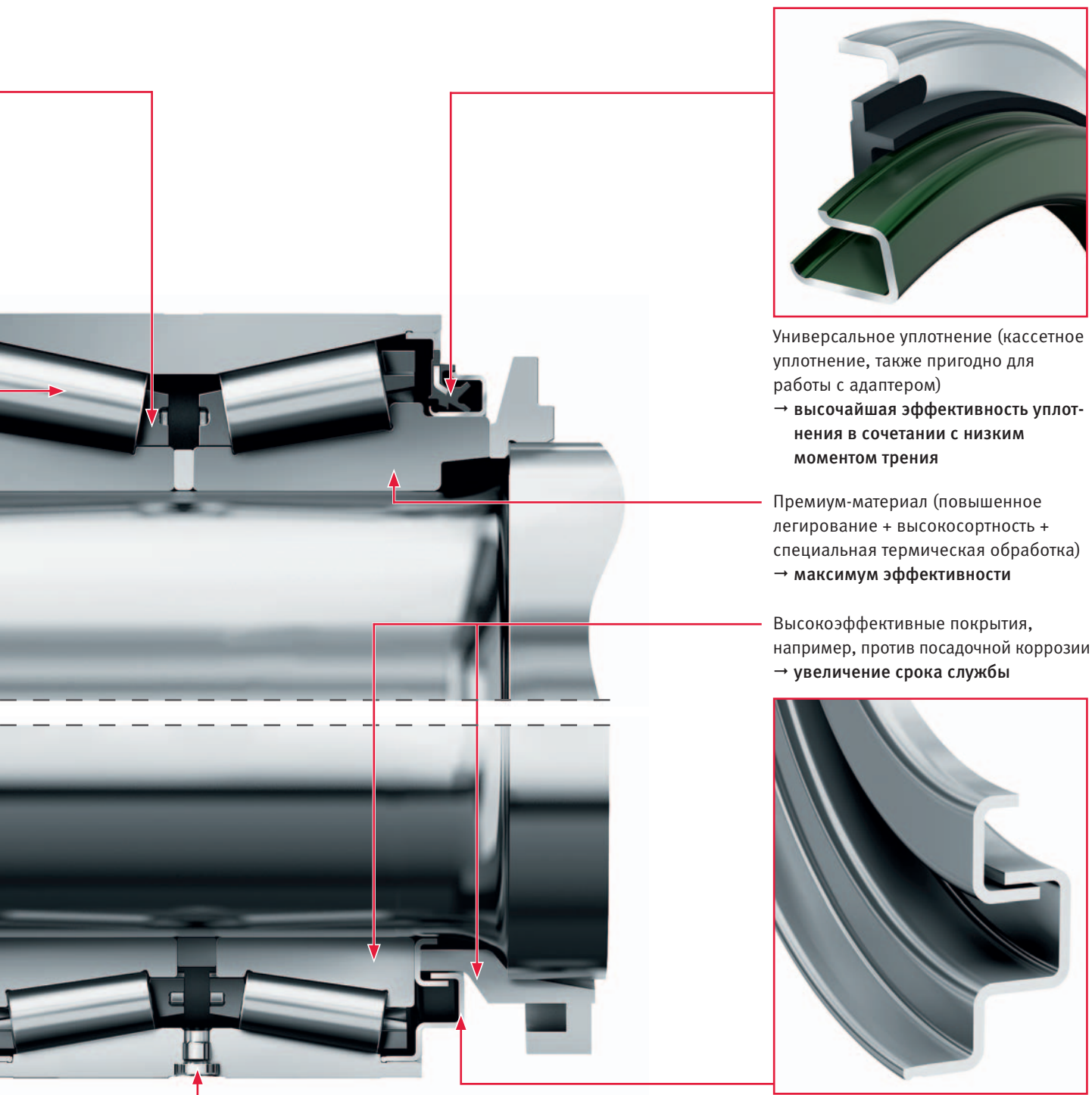
Повышенное качество поверхностей и точность вращения  
→ уменьшение момента трения  
→ **снижение потерь на трение в подшипнике**



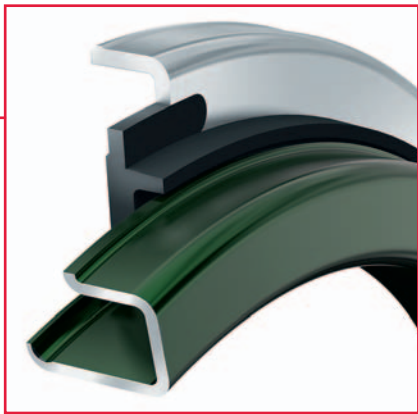
Защитная шайба со встроенным кольцом-пульсометром  
→ импульсы вращения к датчику  
→ **возможность бортового мониторинга**



# Модульная система TAROL для специалиста-конструктора



По заказу возможно исполнение со смазочными отверстиями



Универсальное уплотнение (кассетное уплотнение, также пригодно для работы с адаптером)  
→ **высочайшая эффективность уплотнения в сочетании с низким моментом трения**

Премиум-материал (повышенное легирование + высокосортность + специальная термическая обработка)  
→ **максимум эффективности**

Высокоэффективные покрытия, например, против посадочной коррозии  
→ **увеличение срока службы**



Штампованное лабиринтное уплотнение для использования в закрытых корпусах  
→ **возможны применения при высоких частотах вращения**

**Schaeffler Technologies  
AG & Co. KG**

Georg-Schäfer-Strasse 30  
97421 Schweinfurt

Телефон +49 9721 91-3998

Веб-сайт [www.fag.de](http://www.fag.de)

**Обратная связь:**

[rail\\_transport@schaeffler.com](mailto:rail_transport@schaeffler.com)

**Брошюры:**

[FAGinfo@schaeffler.com](mailto:FAGinfo@schaeffler.com)

Все данные были тщательно подготовлены и проверены. Все же, возможные неточности или неполнота данных не могут быть основанием для юридических претензий. Мы оставляем за собой право внесения изменений, обусловленных техническим прогрессом.

© Schaeffler Technologies AG & Co. KG

Издание: июнь 2012

Перепечатка, в том числе частичная, только с нашего согласия.