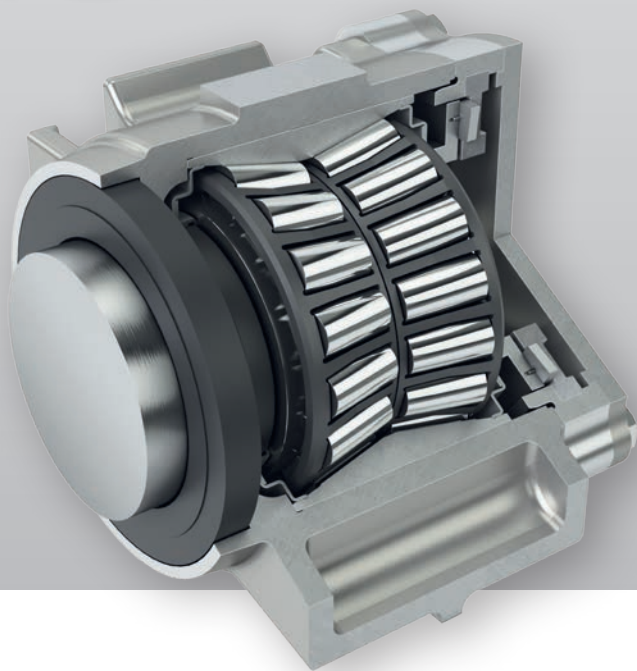


滚动轴承  
滑动轴承  
直线技术

**FAG**

# 用于铁路应用的轴箱轴承发电机



**SCHAEFFLER**

高效驱动，驰骋未来

# 用于铁路应用的轴箱轴承发电机

## 产品特性

轨道车辆中独立的发电机

## 技术优势

- 为任一铁路应用提供经济可靠的电源解决方案
- 可为时速35-180km/h的轨道车辆提供电力供应
- 可与标准轴箱灵活适配
- 集成在线状态分析

## 客户获益

- 为相当范围的轨道车辆应用提供电力供应，如GPS，状态监测，照明，制动辅助和自卸车等。
- 专为轨道车辆应用优化的发电机设计
- 安全等级SIL2（可升级到SIL 3）

## 集成/组装

盘型双转子永磁发电机设计

## 性能参数

- 时速不大于100k/h, 90W
- 时速不大于150k/h, 200W
- 时速不大于180k/h, 260W

