

SCHAEFFLER



Produktové pirátství a paděláné značek

Problém?!
Pomůžeme vám



Společně proti produktovému pirátství a padělání značek

Co znamená produktové pirátství a padělání značek?

Jedná se o obchod s napodobeninami, které svým vzhledem imitují originální výrobky, za něž jsou zaměňovány. Tyto produkty se zpravidla jednoduše označují jako „padělky“.

Proč představují padělaná valivá ložiska problém?

Valivá ložiska jsou díly, které jsou důležité pro bezpečnost zařízení.

Padělané ložisko může způsobit nejen vysokou finanční škodu, ale také ohrozit lidské zdraví, nebo i život.

Padělek zpravidla neodpovídá požadavkům na kvalitu, které se uplatňují u valivých ložisek INA a FAG.

Padělek nelze vždy rozpoznat ani podle nižší ceny. Projde-li na své cestě přes mnoho obchodníků, může se jeho cena zcela vyrovnat ceně originálního výrobku. Za cenu originálu pak zákazník získá výrobek pochybné kvality – a to zrovna není obchod, o který by někdo stál!

Další informace jsou dostupné v rámci informační kampaně Světové asociace výrobců ložisek (World Bearing Association, WBA) na adrese www.stopfakebearings.com

Co mohou udělat distributoři?

Distributoři ručí svým dobrým jménem za to, že svým zákazníkům dodávají prvotřídní originální zboží. Proto jsou také distributoři zodpovědní za to, aby brali téma produktového a značkového pirátství vážně.

To konkrétně znamená...

- Postupovat opatrně při výběru dodavatelů, aby bylo možné vymoci případné nároky vyplývající ze záruky.
- Prověřovat přesný původ importovaného zboží. K tomu (už) podle dosavadních zkušeností nestačí chtít vidět certifikáty nebo dodací listy – tyto dokumenty se totiž bez rozpaků padělají také.
- Kontaktovat nás v případě pochybností o originalitě dodaných valivých ložisek (viz „První pomoc“ při podezření na padělaná valivá ložiska INA nebo FAG).

padelky@sc

Jak se může účinně chránit koncový zákazník?

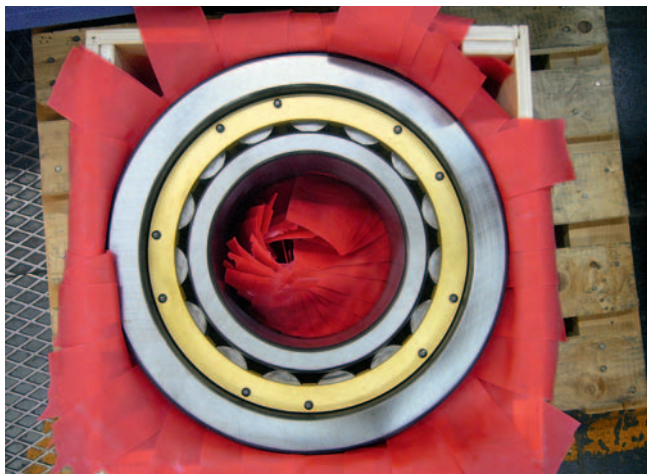
Nakupujte u důvěryhodných zdrojů, například u autorizovaných distributorů. Originální valivá ložiska značek INA a FAG mohou přímo od společnosti Schaeffler odebrat jen autorizovaní distributoři.

Prověřte si důkladně příslušné nabídky!

Obchody s obzvláště nízkou cenou často prodávají nanejvýš pochybné zboží. Spektrum nabízených výrobků sahá od prastarých ložisek přes neodborně zhotovené výrobky až po padělaná ložiska. Tyto „produkty“ mají jedno společné – nemohou vyhovět kvalitativním požadavkům kladeným na moderní ložiska.

Důkladně kontrolujte, co vám obchodník dodává. Pokud se vzhled nebo vlastnosti dodaného výrobku liší od toho, co znáte, kontaktujte nás na adrese padelky@schaeffler.com.

Prvním vodítkem může být to, že by se valivé ložisko mělo otáčet...



Při prořezávání červené smršťovací fólie vznikly zářezy na vnějším kroužku ložiska. Vnější kroužek je příliš měkký, vnitřní kroužek zase naopak příliš tvrdý a konstrukce klece je riskantní – ložisko je tak předurčeno k selhání.

h a e f f l e r . c o m

Co podniká společnost Schaeffler Group proti padělkům?

Vedení společnosti zřídilo již v roce 2004 centrální oddělení pro koordinaci veškerých opatření k potírání produktového pirátství a padělání značek.

Podniknuté právní kroky sahají od razíí proti výrobcům padělků (zvláště v Asii) přes pátrání po distribučních kanálech (např. na Středním východě) a řízení proti nim až po předběžná opatření přijatá v Evropě.

Pro případy produktového pirátství a padělání značek platí v Schaeffler Group zásadně strategie nulové tolerance. Nejvyšším cílem je a stále zůstává ochrana zákazníků.

Schaeffler Group proto již řadu let zkoumá podezřelé díly – a to nezávisle na tom, kdo o to požádá.

Pokud se jedná o padělky, očekáváme v reakci na toto zjištění, že zákazník poskytne údaje o původu příslušných dílů a dostupné zákaznické informace. Šíření padělaných valivých ložisek můžeme účinně potlačit jen společným úsilím.

Kromě těchto právních kroků a organizačních opatření se angažujeme ve sdruženích, jejichž cílem je (mimo jiné) i potírání produktového a značkového pirátství – jako například nedávno v informační kampani asociace WBA.

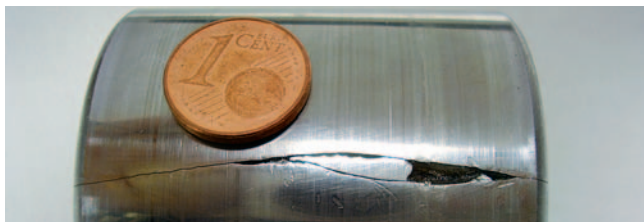
Mimo to navštěvujeme veletrhy, prohledáváme internet a podnikáme řadu dalších kroků. Stále lépe tak rozumíme tomu, jak obchod s padělanými valivými ložisky funguje a jak se efektivně postarat o to, aby se tyto padělky vůbec nedostávaly na trh.



Razie jsou úspěšné jen tehdy, pokud se padělané zboží skutečně zničí. Zde se spalují padělané obaly, zatímco ložiska se současně s tím likvidují roztavením v ocelárně.

„První pomoc“ při podezření na padělaná valivá ložiska INA nebo FAG

1. Kontaktujte nás. Nejjednodušší je odeslat krátký e-mail na adresu padelky@schaeffler.com.
2. Zašlete nám snímky obalu i samotného ložiska. Důležitá je dobrá čitelnost drobných detailů na etiketě a popisu ložiska. Potřebujeme ale i přehledný snímek, abychom si mohli udělat představu o konstrukci daného výrobku. Dbejte prosím na přiměřenou velikost souboru.
3. Vaše podezření co nejdříve prošetříme a v případě pochybností si od vás příslušné ložisko vyžádáme.
4. Pokud se podezření na padělání potvrdí, budeme vás o tom informovat a domluvíme se s vámi na dalších krocích.
5. Budeme zachovávat důvěrnost veškerých vámi poskytnutých informací.
6. V případě, že budete chtít vůči svému dodavateli uplatnit nároky vyplývající ze záruky, poskytneme vám potřebný znalecký posudek.



Horní obrázek: Prasklé duté valivé těleso ložiska způsobilo kvůli následným prostojům značnou škodu.

Dolní obrázek: Čínské úřady zabavily několik set kusů padělaných velkorozměrových ložisek.

Schaeffler CZ s.r.o.

Průběžná 74a
100 00 Praha 10
Tel.: 267 298 111
Fax: 267 298 110
padelky@schaeffler.com
info.cz@schaeffler.com
www.schaeffler.cz