



BEARINX-online Easy Pump

Onlineberechnung von Flüssigkeitspumpen

SCHAEFFLER

► Leistungsfähige Berechnungssoftware ...



Guter Service hat bei Schaeffler Tradition – ebenso wie die Entwicklung und Fertigung von Präzisionsteilen in bester Qualität. Für den sicheren Einsatz unserer Produkte bieten wir Ihnen die nötige Unterstützung schon in der Entwicklungsphase. Denn Service heißt für uns: Partnerschaft mit dem Kunden von der ersten Konstruktionsidee bis zur Auslieferung der Produkte.

Ein Schwerpunkt unserer Konstruktionsberatung liegt in der Wälzlagerauslegung.

Mit optimal ausgelegten Produkten möchten wir Ihnen einen Wettbewerbsvorsprung verschaffen. Dafür setzen wir schon seit 50 Jahren erfolgreich Berechnungsprogramme ein.

BEARINX – ein führendes Programm

Mit BEARINX lassen sich die spezifischen Lagerbelastungen unter Berücksichtigung der Betriebs- und Umgebungsbedingungen detailliert berechnen, darstellen und dokumentieren – auch für komplexe Maschinensysteme. Dabei geht die Kontaktpressung an jedem einzelnen Wälzkörper in die Berechnung ein.

Neu für BEARINX-online-Kunden

Mit dem BEARINX-online-Modul „Easy Pump“ kann die Lagerung von Flüssigkeitspumpen berechnet und eine geeignete Auswahl getroffen werden. Zusätzlich zu den Ergebnissen der Lagerung werden auch Richtwerte für die Verlagerung im Betrieb und die Vergleichsspannung der Welle ausgegeben.

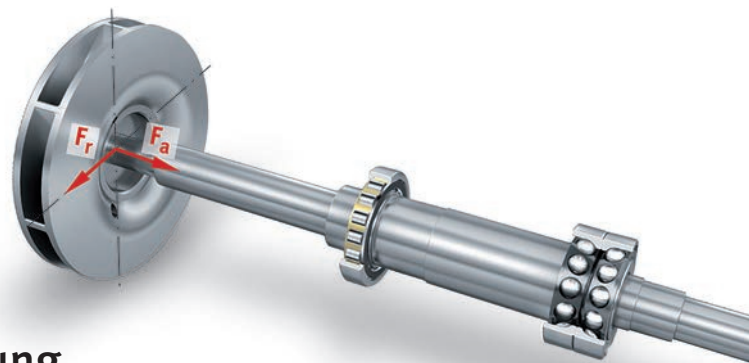
Easy Pump hat Zugriff auf die Schaeffler Lagerdatenbank. Zylinderrollen-, Kugel- oder Schrägkugellager können mühelos integriert werden. Dabei kommen auch anwendungstypische Einflussgrößen zum Tragen:

- präzise Lager-Innengeometriedaten, inklusive der Profilierungen von Wälzkörper und Laufbahnen
- elastisches Federverhalten der Wälzkörper
- Lagerspiel
- Antriebs- und Prozesskräfte
- Sauberkeit und Schmierstoff (Viskositätsklasse)
- Gewicht und Lage eines optionalen Laufrads

Dieses Berechnungsprogramm steht online zur Verfügung und kann kostenlos genutzt werden.



Typische Anwendungen für die Berechnung mit BEARINX-online Easy Pump



... mit selbsterklärender Menüführung

Komfortable Benutzeroberfläche

Mit „Easy Pump“ können Sie waagrecht und senkrecht im Raum orientierte Flüssigkeitspumpen berechnen. Bei der Berechnung werden Sie von einem komfortablen Menü Schritt für Schritt durch das Programm geführt; Eingaben werden zur Kontrolle visualisiert. Die Menüführung ermöglicht eine schnelle und einfache Dateneingabe für den Aufbau der Welle aus mehreren Segmenten, das Anlegen eines Laufrades, die Lagerauswahl und die Passungen von Welle und Gehäuse. Als Betriebsdaten geben Sie den Zeitanteil verschiedener Lastfälle, die Drehzahl der Welle und verschiedene Betriebstemperaturen sowie die Belastungen auf das Wellensystem ein. Angaben zur Schmierung schließen die Eingabe ab.

Datenaustausch

Alle Eingabedaten lassen sich lokal speichern. Dadurch können Sie relevante Änderungen an einem bestehenden Vorgang – wie Lastvarianten, Größenanpassungen oder Vergleichsrechnungen – schnell vornehmen, ohne Daten doppelt eingeben zu müssen. Darüber hinaus ist ein Austausch der gespeicherten Datei mit dem Schaeffler-Ingenieurdienst möglich, um die Ergebnisse ver-

fizieren bzw. mittels der BEARINX-Vollversion noch detaillierter betrachten zu können.

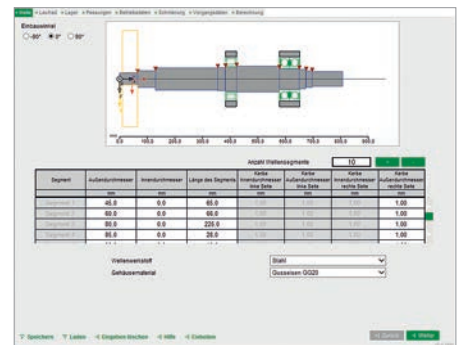
Berechnung und Dokumentation

Gerechnet wird auf leistungsfähigen Berechnungsservern von Schaeffler. Angezeigt werden für alle Lageranordnungen die modifizierte und nominelle Referenzlebensdauer sowie die Kataloglebensdauer nach DIN ISO 281. Zusätzlich werden die Eingabedaten und weitere detaillierte Ergebnisse, wie die Verlagerung der Welle an einem Punkt, in einer PDF-Datei dokumentiert.

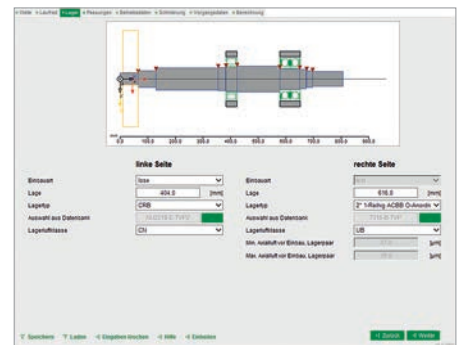
Ganz am Schluss kann eine kaufmännische Anfrage versendet werden.

Das sollten Sie beachten

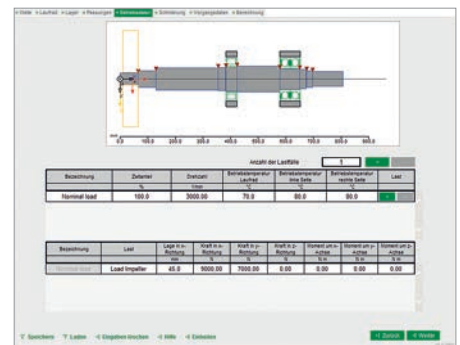
Mit BEARINX-online Easy Pump lassen sich ausschließlich Produkte aus dem Hause Schaeffler berechnen. Für die Ausführung und Gestaltung der umgebenden Bauteile trägt der Anwender die Verantwortung. Die Hinweise aus unserem Wälzlagerkatalog HR1 sind grundsätzlich zu berücksichtigen. Allgemeine Informationen zur Lagerung von Flüssigkeitspumpen können der Druckschrift TPI 223 „Wälzlagerkompetenz für Flüssigkeitspumpen“ entnommen werden.



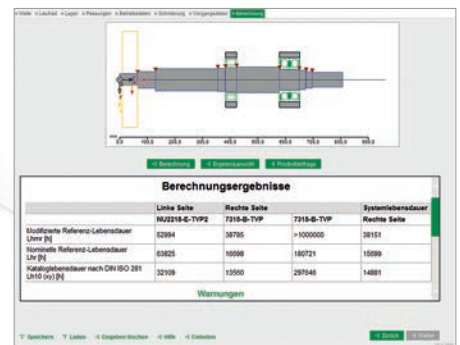
Einfache Wellenmodellierung



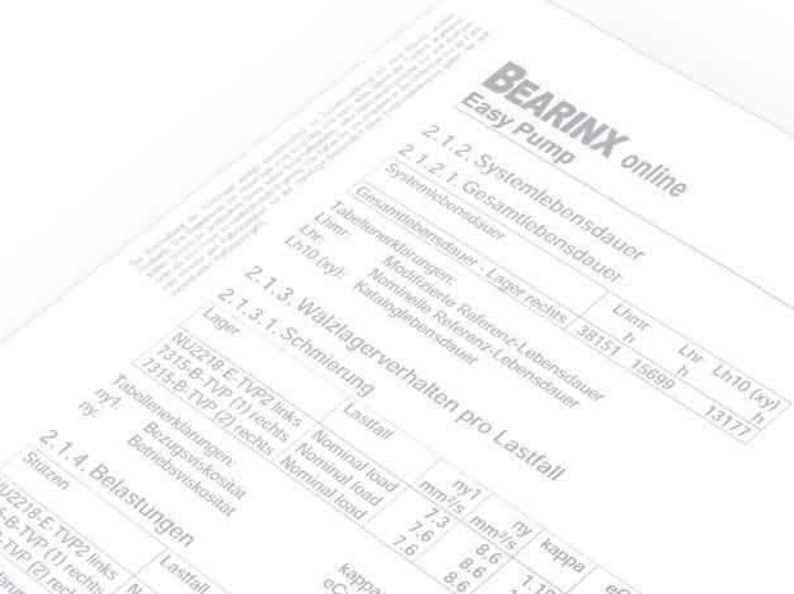
Lagerauswahl aus der umfangreichen Schaeffler-Datenbank



Eingabe mehrerer Lastfälle möglich



Übersicht der Berechnungsergebnisse



► Registrierung: BEARINX-online Easy Pump



Das Berechnungsprogramm BEARINX-online Easy Pump steht ausschließlich online zur Verfügung und kann kostenlos genutzt werden.

Die Erst-Registrierung nimmt nur wenig Zeit in Anspruch und Sie können sofort mit der Berechnung beginnen.

<http://bearinx-online-easy-pump.schaeffler.com>

Schaeffler Technologies AG & Co. KG

91072 Herzogenaurach

E-Mail bearinx-online@schaeffler.com

Telefon +49 9132 82-7575

Telefax +49 9132 82-3344

Internet www.schaeffler.de

Alle Angaben wurden sorgfältig erstellt und überprüft. Für eventuelle Fehler oder Unvollständigkeiten können wir jedoch keine Haftung übernehmen. Technische Änderungen behalten wir uns vor.

© Schaeffler Technologies AG & Co. KG
Ausgabe: 2016, Juni

Nachdruck, auch auszugsweise, nur mit unserer Genehmigung.