

INFO TECHNIQUE



Remarque concernant le montage du kit de roulement de roue 713 6448 00

Constructeurs : Chevrolet, Daewoo

Modèles : Aveo, Kalos

Type : avec/sans ABS

Référence : 713 6448 00

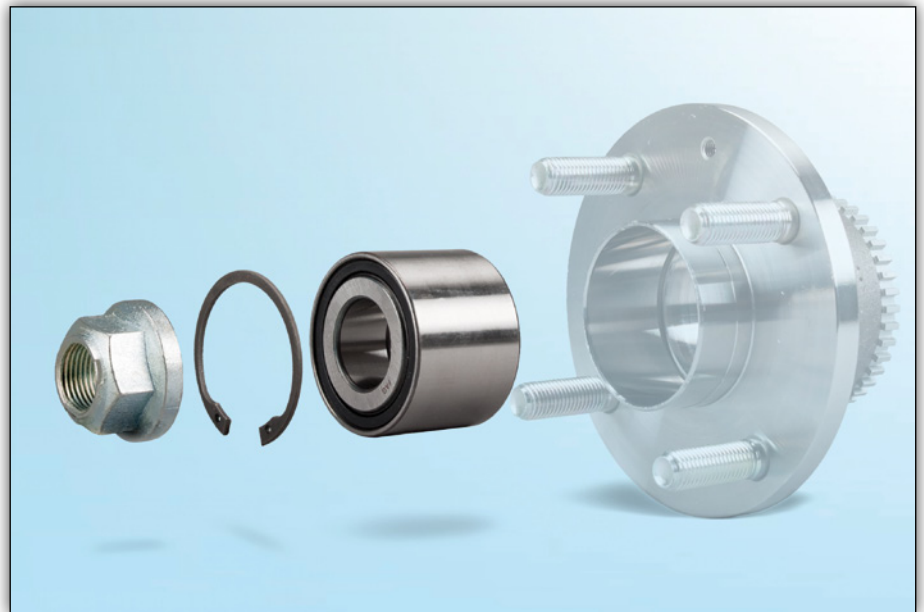


Photo 1: Le kit de roulement de roue FAG réf. 713 6448 00 évite de remplacer le moyeu de roue.

Pour les modèles désignés, les constructeurs automobiles ne proposent le roulement de roue de l'essieu arrière que sous forme d'unité complète (moyeu de roue avec roulement de roue intégré).

Schaeffler Automotive Aftermarket propose désormais une solution qui permet de ne remplacer que le roulement de roue.

La pose et la dépose s'opèrent avec les équipements standard d'atelier.

Remarque :

Enfoncez le roulement de roue dans le moyeu de roue sur l'anneau extérieur !

Le kit de roulement de roue FAG réf. 713 6448 00 convient pour les moyeux de roue avec ou sans ABS. Le kit comprend le roulement de roue, le circlip et l'écrou de fixation.



Respecter les préconisations du constructeur du véhicule!

Vous trouverez les pièces de rechange FAG correspondantes dans notre catalogue en ligne à l'adresse www.Schaeffler-Aftermarket.com ou sur RepXpert à l'adresse www.RepXpert.com.

Version 05.2011

FAG 0020

Sous réserve de modifications techniques
© 2011 Schaeffler Automotive Aftermarket

S'il est fait mention des références des pièces de rechange du constructeur, ce n'est qu'à titre comparatif.

Pour plus d'informations:

Téléphone : 01.40.92.34.04 ou 01.40.92.34.05 ou 01.40.92.34.06

Fax : 01.40.92.16.15

www.Schaeffler-Aftermarket.com

FAG